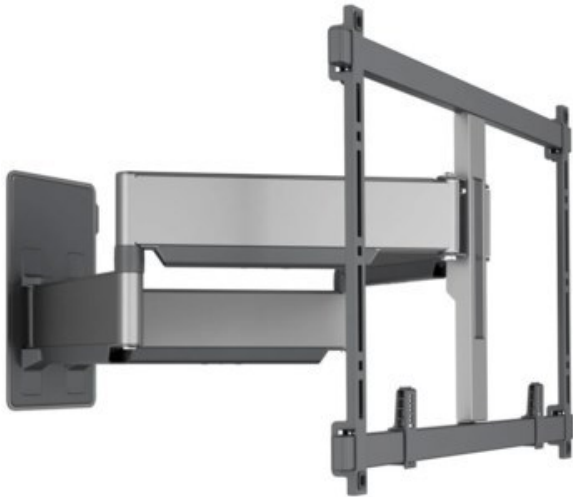


Unsere persönliche Empfehlung für Sie:

## Vogels TVM 5855 Forward Motion (55-100") | schwarz

Artikelnummer 17552



### Produkt-Highlights

- Schwenkbare, flache & extrastarke TV-Wandhalterung - Ideal für große OLED/QLED-TV's
- Speziell für Fernseher mit einer Größe von 55 bis 100 Zoll
- Extrem flach und stark - Nur 4.5 cm von der Wand entfernt
- Um bis zu 120° drehbar
- Bis zu 75 kg max. Gewichtslast
- Sanfte OneFinger™-Bewegung - Dank beschichteter Lager und Präzisionsstahlwellen
- 2D-Leveling™: So bleibt Ihr Fernseher immer waagrecht - Präzise Nivellierung nach der Installation (horizontal und vertikal)
- Absolut gerade Installation - Kostenlose Wasserwaage inklusive
- Cable Inlay System (CIS®) Kabelhalter zur Kabelführung

### Händler-Kontaktdaten:

Fernseh Brinkema  
Feldhörnstraße 31  
26817 Backemoor  
04955 5125  
info@fa-brinkema.de  
www.iq-brinkema.de

### Ihr Ansprechpartner:

Arno Brinkema  
info@fa-brinkema.de

### Unsere Öffnungszeiten:

|            |               |
|------------|---------------|
| Montag     | 08:30 - 12:00 |
| Dienstag   | 08:30 - 12:00 |
| Mittwoch   | 08:30 - 12:00 |
| Donnerstag | 08:30 - 12:00 |
| Freitag    | 08:30 - 12:00 |