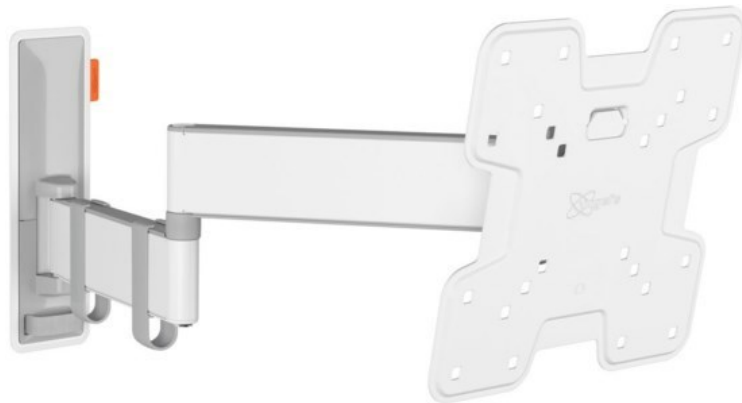


Vogels TVM 3245 Full-Motion+ (19-43") | weiss

Artikelnummer 16631



Produkt-Highlights

- Sanfte OneFinger™-Bewegung - Dank beschichteter Lager und Präzisionsstahlwellen
- Halten Sie Ihren Fernseher immer gerade (horizontal und vertikal)
- Inklusive Kabelklemme: Führen Sie Ihre Kabel vom Fernseher zur Wand
- Mühelos zwischen -10° und 10° neigbar, um Spiegelungen zu vermeiden
- Dank der 49 cm langen Arme drehen Sie Ihren Fernseher um bis zu 180°

Händler-Kontaktdaten:

Elektro Möhr GmbH
Hauptstraße 17
79189 Bad Krozingen
07633 2659
info@elektro-moehr.de
www.iq-moehr.de

Ihr Ansprechpartner:

Rudolf Möhr
info@elektro-moehr.de

Unsere Öffnungszeiten:

Montag	09:00 - 12:00
Dienstag	09:00 - 12:00
Mittwoch	09:00 - 12:00
Donnerstag	09:00 - 12:00
Freitag	09:00 - 12:00