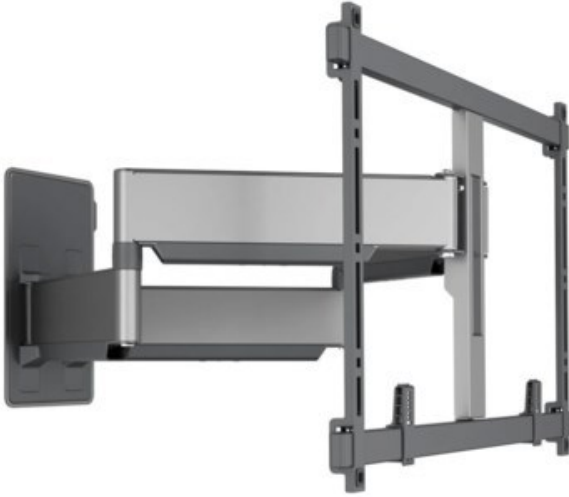


Vogels TVM 5855 Forward Motion (55-100") | schwarz

Artikelnummer 17552



Produkt-Highlights

- Schwenkbare, flache & extrastarke TV-Wandhalterung - Ideal für große OLED/QLED-TV's
- Speziell für Fernseher mit einer Größe von 55 bis 100 Zoll
- Extrem flach und stark - Nur 4.5 cm von der Wand entfernt
- Um bis zu 120° drehbar
- Bis zu 75 kg max. Gewichtslast
- Sanfte OneFinger™-Bewegung - Dank beschichteter Lager und Präzisionsstahlwellen
- 2D-Leveling™: So bleibt Ihr Fernseher immer waagrecht - Präzise Nivellierung nach der Installation (horizontal und vertikal)
- Absolut gerade Installation - Kostenlose Wasserwaage inklusive
- Cable Inlay System (CIS®) Kabelhalter zur Kabelführung

Händler-Kontaktdaten:

Elektro Möhr GmbH
Hauptstraße 17
79189 Bad Krozingen
07633 2659
info@elektro-moehr.de
www.iq-moehr.de

Ihr Ansprechpartner:

Rudolf Möhr
info@elektro-moehr.de

Unsere Öffnungszeiten:

Montag	09:00 - 12:00
Dienstag	09:00 - 12:00
Mittwoch	09:00 - 12:00
Donnerstag	09:00 - 12:00
Freitag	09:00 - 12:00