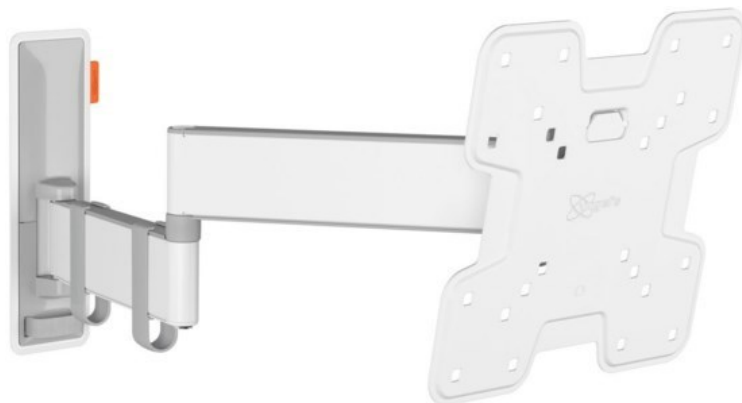


Kompetent. Sympathisch. Nah.

Unsere persönliche Empfehlung für Sie:

## Vogels TVM 3245 Full-Motion+ (19-43") | weiss

Artikelnummer 16631



### Produkt-Highlights

- Sanfte OneFinger™-Bewegung - Dank beschichteter Lager und Präzisionsstahlwellen
- Halten Sie Ihren Fernseher immer gerade (horizontal und vertikal)
- Inklusive Kabelklemme: Führen Sie Ihre Kabel vom Fernseher zur Wand
- Mühelos zwischen -10° und 10° neigbar, um Spiegelungen zu vermeiden
- Dank der 49 cm langen Arme drehen Sie Ihren Fernseher um bis zu 180°

### Händler-Kontaktdaten:

Fernseh - Ebert  
Robert-Leicht-Straße 44  
70563 Stuttgart  
0711 731710  
fernseh-ebert@t-online.de  
www.iq-fernseh-ebert-stuttgart.de

### Ihr Ansprechpartner:

Stefan Grammer  
s.grammer@fernseh-ebert.de

### Unsere Öffnungszeiten:

Montag	10:00 - 12:30 / 15:00 - 18:00
Dienstag	10:00 - 12:30 / 15:00 - 18:00
Donnerstag	10:00 - 12:30 / 15:00 - 18:00
Freitag	10:00 - 12:30 / 14:00 - 16:00
Samstag	10:00 - 12:00