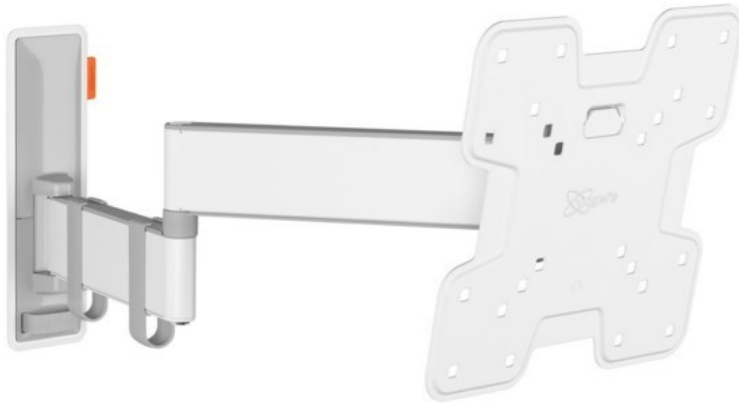


Unsere persönliche Empfehlung für Sie:

## Vogels TVM 3245 Full-Motion+ (19-43") | weiss

Artikelnummer 16631



### Produkt-Highlights

- Sanfte OneFinger™-Bewegung - Dank beschichteter Lager und Präzisionsstahlwellen
- Halten Sie Ihren Fernseher immer gerade (horizontal und vertikal)
- Inklusive Kabelklemme: Führen Sie Ihre Kabel vom Fernseher zur Wand
- Mühelos zwischen -10° und 10° neigbar, um Spiegelungen zu vermeiden
- Dank der 49 cm langen Arme drehen Sie Ihren Fernseher um bis zu 180°

### Händler-Kontaktdaten:

Elektro Angermeier  
Kirchweg 8  
86571 Langenmosen  
08433 9123  
info@elektro-angermeier.de  
www.iq-elektro-angermeier.de

### Ihr Ansprechpartner:

Helmut Angermeier  
info@elektro-angermeier.de

### Unsere Öffnungszeiten:

Montag	08:00 - 12:00 / 13:00 - 18:00
Dienstag	08:00 - 12:00 / 13:00 - 18:00
Mittwoch	08:00 - 12:00 / 13:00 - 18:00
Donnerstag	08:00 - 12:00 / 13:00 - 18:00
Freitag	08:00 - 12:00 / 13:00 - 18:00
Samstag	09:00 - 12:30