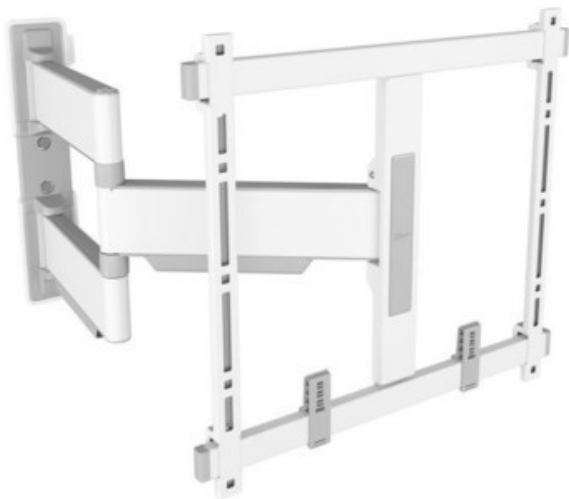


Unsere persönliche Empfehlung für Sie:

## Vogels TVM 5445 Full-Motion+ (32-65") | weiss

Artikelnummer 17547



### Produkt-Highlights

- Schwenkbare, ultradünne TV-Wandhalterung - Ideal für große OLED/QLED-TV's
- Speziell für Fernseher mit einer Größe von 32 bis 65 Zoll
- Extrem flach und stark - Nur 4 cm von der Wand entfernt
- Um bis zu 180° drehbar
- Bis zu 35 kg max. Gewichtslast
- Sanfte OneFinger™-Bewegung - Dank beschichteter Lager und Präzisionsstahlwellen
- 2D-Leveling™: So bleibt Ihr Fernseher immer waagrecht - Präzise Nivellierung nach der Installation (horizontal und vertikal)
- Absolut gerade Installation - Kostenlose Wasserwaage inklusive
- TV-Schutzpatches - Schützen Sie die Rückseite Ihres Fernsehers mit weichen Schutzpatches

### Händler-Kontakt Daten:

Elektro Angermeier  
Kirchweg 8  
86571 Langenmosen  
08433 9123  
info@elektro-angermeier.de  
www.tp-elektro-angermeier.de

### Ihr Ansprechpartner:

Helmut Angermeier  
info@elektro-angermeier.de

### Unsere Öffnungszeiten:

Montag	08:00 - 12:00 / 13:00 - 18:00
Dienstag	08:00 - 12:00 / 13:00 - 18:00
Mittwoch	08:00 - 12:00 / 13:00 - 18:00
Donnerstag	08:00 - 12:00 / 13:00 - 18:00
Freitag	08:00 - 12:00 / 13:00 - 18:00
Samstag	09:00 - 12:30