

# Radio Schwarze

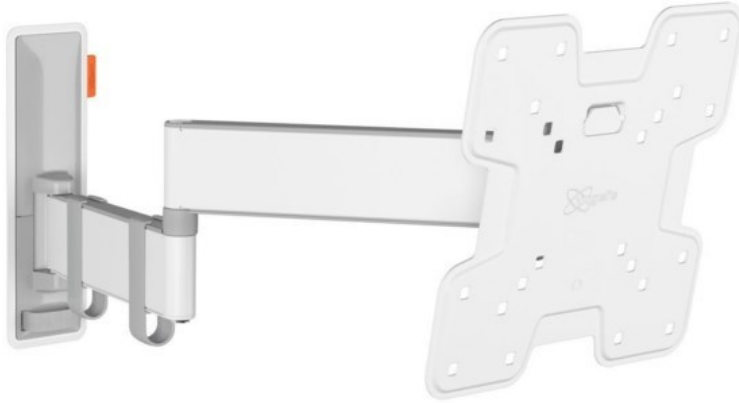
Kompetent. Sympathisch. Nah.



Unsere persönliche Empfehlung für Sie:

## Vogels TVM 3245 Full-Motion+ (19-43") | weiss

Artikelnummer 16631



### Produkt-Highlights

- Vollbewegliche TV-Wandhalterung für 19-43" Flachbildfernseher
- VESA-Standard: 75mm x 75mm bis 200mm x 200mm
- Drehbar um bis zu 180°
- Neigbar um bis zu 20°
- Bis zu 15 kg (max.) Tragkraft
- Sanfte OneFinger-Bewegung
- Inklusive Kabelklemme: Führen Sie Ihre Kabel vom Fernseher zur Wand
- Konzipiert für den intensiven Gebrauch

### Händler-Kontaktdaten:

Radio Schwarze  
St.-Michael-Str. 7  
84562 Mettenheim-Hart  
08631 7184  
radio-schwarze@web.de  
www.iq-radio-schwarze-mettenheim.de

### Ihr Ansprechpartner:

Karl Schwarze  
radio-schwarze@web.de

### Unsere Öffnungszeiten:

Montag	08:00 - 12:30 / 14:00 - 17:30
Dienstag	08:00 - 12:30 / 14:00 - 17:30
Mittwoch	14:00 - 17:30
Donnerstag	08:00 - 12:30 / 14:00 - 17:30
Freitag	08:00 - 12:30 / 14:00 - 17:30
Samstag	09:00 - 12:00