

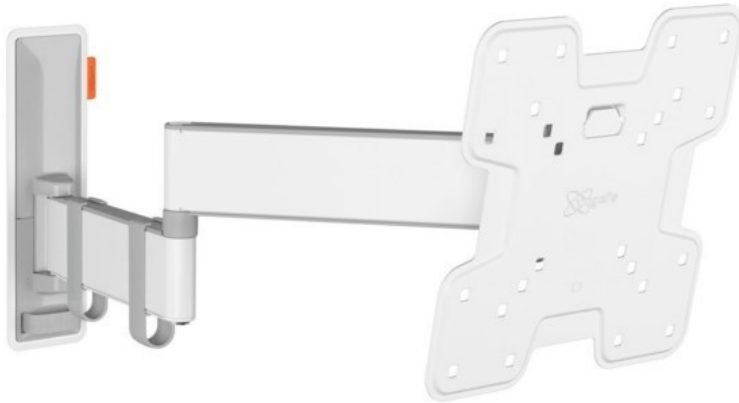
Radio Schwarze

Kompetent. Sympathisch. Nah.

Unsere persönliche Empfehlung für Sie:

Vogels TVM 3245 Full-Motion+ (19-43") | weiss

Artikelnummer 16631



Produkt-Highlights

- Vollbewegliche TV-Wandhalterung für 19-43" Flachbildfernseher
- VESA-Standard: 75mm x 75mm bis 200mm x 200mm
- Drehbar um bis zu 180°
- Neigbar um bis zu 20°
- Bis zu 15 kg (max.) Tragkraft
- Sanfte OneFinger-Bewegung
- Inklusive Kabelklemme: Führen Sie Ihre Kabel vom Fernseher zur Wand
- Konzipiert für den intensiven Gebrauch

Händler-Kontaktdaten:

Radio Schwarze
St.-Michael-Str. 7
84562 Mettenheim-Hart
08631 7184
radio-schwarze@web.de
www.iq-radio-schwarze-mettenheim.de

Ihr Ansprechpartner:

Karl Schwarze
radio-schwarze@web.de

Unsere Öffnungszeiten:

| | |
|------------|-------------------------------|
| Montag | 08:00 - 12:30 / 14:00 - 17:30 |
| Dienstag | 08:00 - 12:30 / 14:00 - 17:30 |
| Mittwoch | 14:00 - 17:30 |
| Donnerstag | 08:00 - 12:30 / 14:00 - 17:30 |
| Freitag | 08:00 - 12:30 / 14:00 - 17:30 |
| Samstag | 09:00 - 12:00 |