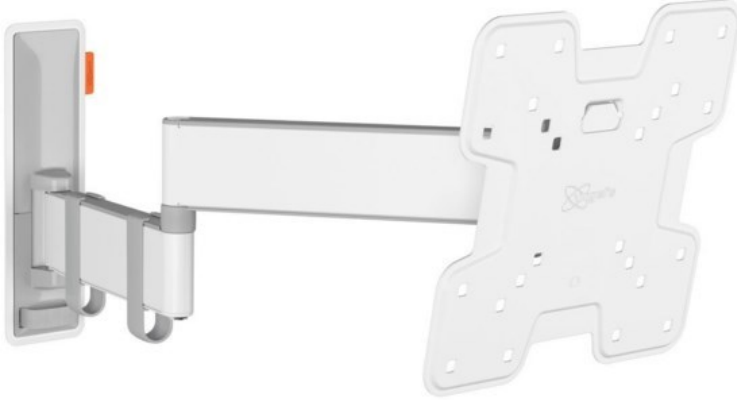


Kompetent. Sympathisch. Nah.

Unsere persönliche Empfehlung für Sie:

## Vogels TVM 3245 Full-Motion+ (19-43") | weiss

Artikelnummer 16631



### Produkt-Highlights

- Vollbewegliche TV-Wandhalterung für 19-43" Flachbildfernseher
- VESA-Standard: 75mm x 75mm bis 200mm x 200mm
- Drehbar um bis zu 180°
- Neigbar um bis zu 20°
- Bis zu 15 kg (max.) Tragkraft
- Sanfte OneFinger-Bewegung
- Inklusive Kabelklemme: Führen Sie Ihre Kabel vom Fernseher zur Wand
- Konzipiert für den intensiven Gebrauch

### Händler-Kontaktdaten:

Camps Hausgeräte TV Elektro GmbH  
Kaiserstraße 67  
24143 Kiel  
0431 732211  
info@camps-kiel.de  
www.tp-camps.de

### Ihr Ansprechpartner:

Andreas Schlömer  
info@camps-kiel.de

### Unsere Öffnungszeiten:

|            |               |
|------------|---------------|
| Montag     | 08:00 - 18:00 |
| Dienstag   | 08:00 - 18:00 |
| Mittwoch   | 08:00 - 18:00 |
| Donnerstag | 08:00 - 18:00 |
| Freitag    | 08:00 - 18:00 |
| Samstag    | 09:00 - 13:00 |