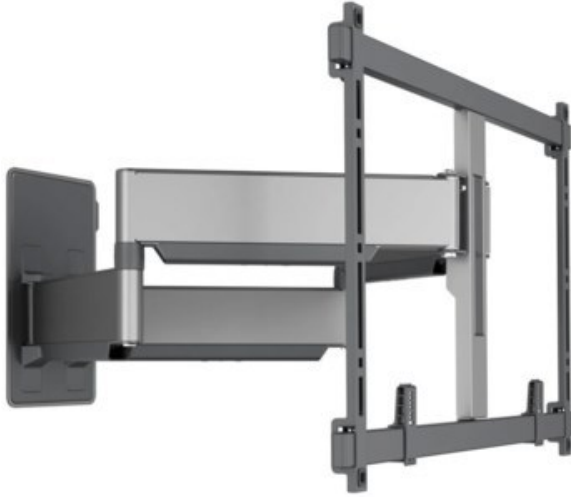


### Vogels TVM 5855 Forward Motion (55-100") | schwarz

Artikelnummer 17552



#### Produkt-Highlights

- Schwenkbare, flache & extrastarke TV-Wandhalterung - Ideal für große OLED/QLED-TV's
- Speziell für Fernseher mit einer Größe von 55 bis 100 Zoll
- Extrem flach und stark - Nur 4.5 cm von der Wand entfernt
- Um bis zu 120° drehbar
- Bis zu 75 kg max. Gewichtslast
- Sanfte OneFinger™-Bewegung - Dank beschichteter Lager und Präzisionsstahlwellen
- 2D-Leveling™: So bleibt Ihr Fernseher immer waagrecht - Präzise Nivellierung nach der Installation (horizontal und vertikal)
- Absolut gerade Installation - Kostenlose Wasserwaage inklusive
- Cable Inlay System (CIS®) Kabelhalter zur Kabelführung

#### Händler-Kontakt Daten:

Elektro-Pöppel Hausgeräte GmbH  
Itzehoer Chaussee 21  
24808 Jevenstedt  
04337 919952  
info@elektro-poeppel.de  
www.tp-elektro-poeppel.de

#### Ihr Ansprechpartner:

Jonas Jäger  
info@elektro-poeppel.de

#### Unsere Öffnungszeiten:

Montag	08:00 - 17:00
Dienstag	08:00 - 17:00
Mittwoch	08:00 - 17:00
Donnerstag	08:00 - 17:00
Freitag	08:00 - 14:00