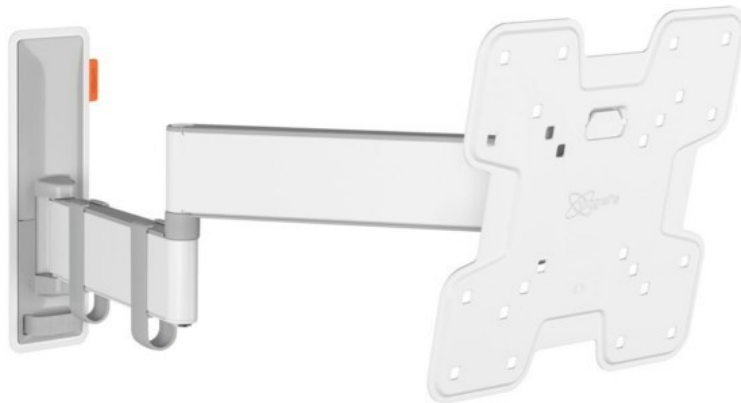


Kompetent. Sympathisch. Nah.

Unsere persönliche Empfehlung für Sie:

Vogels TVM 3245 Full-Motion+ (19-43") | weiss

Artikelnummer 16631



Produkt-Highlights

- Sanfte OneFinger™-Bewegung - Dank beschichteter Lager und Präzisionsstahlwellen
- Halten Sie Ihren Fernseher immer gerade (horizontal und vertikal)
- Inklusive Kabelklemme: Führen Sie Ihre Kabel vom Fernseher zur Wand
- Mühelos zwischen -10° und 10° neigbar, um Spiegelungen zu vermeiden
- Dank der 49 cm langen Arme drehen Sie Ihren Fernseher um bis zu 180°

Händler-Kontaktdaten:

TV-HiFi-Hausgeräte Escalante
Neuoffsteinerstr. 31a
67591 Offstein
06243 7565
tv-hifi-escalante@t-online.de
www.iq-tv-hifi-esca.de

Ihr Ansprechpartner:

Manuel Escalante Moreno
tv-hifi-escalante@t-online.de