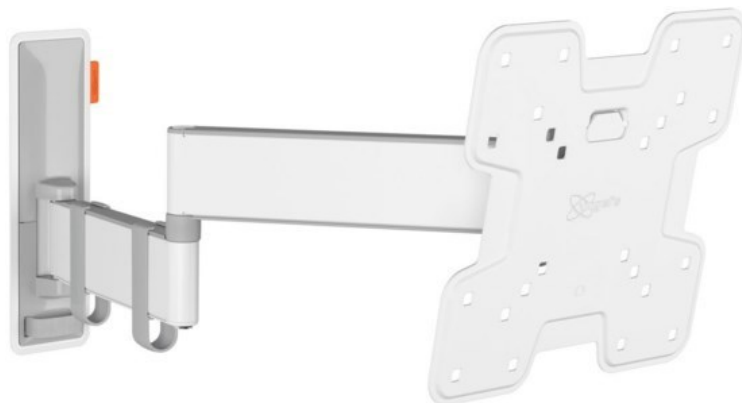


Kompetent. Sympathisch. Nah.

Unsere persönliche Empfehlung für Sie:

Vogels TVM 3245 Full-Motion+ (19-43") | weiss

Artikelnummer 16631



Produkt-Highlights

- Sanfte OneFinger™-Bewegung - Dank beschichteter Lager und Präzisionsstahlwellen
- Halten Sie Ihren Fernseher immer gerade (horizontal und vertikal)
- Inklusive Kabelklemme: Führen Sie Ihre Kabel vom Fernseher zur Wand
- Mühelos zwischen -10° und 10° neigbar, um Spiegelungen zu vermeiden
- Dank der 49 cm langen Arme drehen Sie Ihren Fernseher um bis zu 180°

Händler-Kontaktdaten:

Roland Ebner TV-Medien-Hausgeräte
Güthlerstraße 2
71272 Renningen
07159 902163
roland_ebner@t-online.de
www.iq-rolandebner.de

Ihr Ansprechpartner:

Roland Ebner
roland_ebner@t-online.de

Unsere Öffnungszeiten:

| | |
|------------|-------------------------------|
| Montag | 09:00 - 12:30 / 14:30 - 18:30 |
| Dienstag | 09:00 - 12:30 / 14:30 - 18:30 |
| Mittwoch | 09:00 - 12:30 / 14:30 - 18:30 |
| Donnerstag | 09:00 - 12:30 / 14:30 - 18:30 |
| Freitag | 09:00 - 12:30 / 14:30 - 18:30 |
| Samstag | 09:00 - 13:00 |