

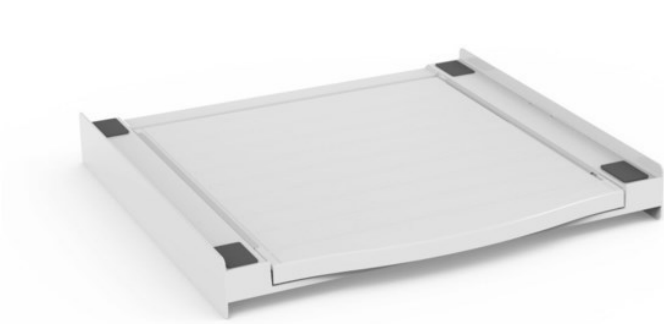
Elektro Bersch

Kompetent. Sympathisch. Nah.

Unsere persönliche Empfehlung für Sie:

Xavax Zwischenbausatz Smart | weiss

Artikelnummer 14912



Produkt-Highlights

- universeller Zwischenbaurahmen zum sicheren Befestigen des Trockners auf der Waschmaschine: Die Seitenschielen verhindern das Wandern des Trockners bei Vibrationen der Waschmaschine
- inkl. Ausziehplatte (max. belastbar bis 10 kg), praktische Ablage- und Arbeitsfläche in bequemer Arbeitshöhe (z.B. für Wäsche zusammenlegen, ein- und ausräumen etc.)
- mit praktischem Griff an der Auszugsplatte zum leichteren Bedienen
- Struktur aus hochbeständigem, verstärktem Technopolymer sorgt für die Stabilität von Haushaltsgeräten
- seitlich angebrachte Rollen für leichteren Auszug der Schublade
- mit Sicherheits-Zurrurgurt zur optimalen Sicherung - ein Herunterkippen des Trockners z.B. durch Zugbelastungen an der Tür wird verhindert
- schnell und einfach zu installieren, da vormontiert
- universell passend für alle Geräte mit einer Arbeitsplatte von 60 x 60 cm
- bei Bedarf anschraubbar

Händler-Kontaktdaten:

Elektro Bersch
Kleine Rurstraße 13
52428 Jülich
02461 9376780
info@elektrobersch.de
www.iq-bersch.de

Ihr Ansprechpartner:

Andreas Bersch
info@elektrobersch.de

Unsere Öffnungszeiten:

Montag	10:00 - 13:00
Dienstag	10:00 - 13:00 / 14:00 - 18:00
Mittwoch	10:00 - 13:00
Donnerstag	10:00 - 13:00 / 14:00 - 18:00
Freitag	10:00 - 13:00 / 14:00 - 18:00
Samstag	10:00 - 13:00