

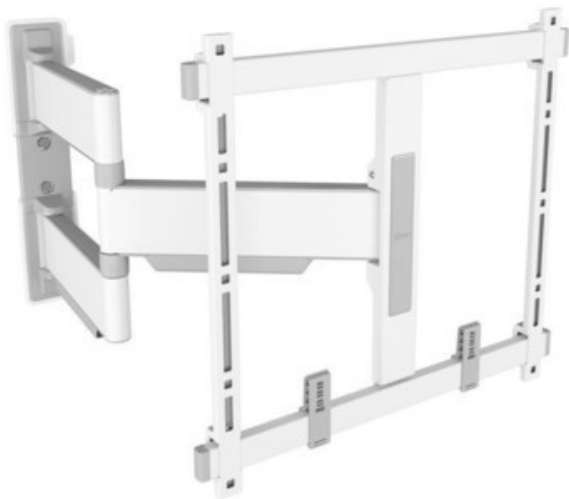
# TV-HiFi-Video-Elektro Framke

Kompetent. Sympathisch. Nah.

Unsere persönliche Empfehlung für Sie:

## Vogels TVM 5445 Full-Motion+ (32-65") | weiss

Artikelnummer 17547



### Produkt-Highlights

- Schwenkbare, ultradünne TV-Wandhalterung - Ideal für große OLED/QLED-TV's
- Speziell für Fernseher mit einer Größe von 32 bis 65 Zoll
- Extrem flach und stark - Nur 4 cm von der Wand entfernt
- Um bis zu 180° drehbar
- Bis zu 35 kg max. Gewichtslast
- Sanfte OneFinger™-Bewegung - Dank beschichteter Lager und Präzisionsstahlwellen
- 2D-Leveling™: So bleibt Ihr Fernseher immer waagrecht - Präzise Nivellierung nach der Installation (horizontal und vertikal)
- Absolut gerade Installation - Kostenlose Wasserwaage inklusive
- TV-Schutzpates - Schützen Sie die Rückseite Ihres Fernsehers mit weichen Schutzpates

### Händler-Kontaktdaten:

TV-HiFi-Video-Elektro Framke  
Niederstraße 32  
46419 Isselburg  
02874 95700  
tvframke@t-online.de  
www.IQ-tvFramke.de

### Ihr Ansprechpartner:

Claus Framke  
tvframke@t-online.de

### Unsere Öffnungszeiten:

|            |                               |
|------------|-------------------------------|
| Montag     | 09:00 - 12:30 / 15:00 - 18:30 |
| Dienstag   | 09:00 - 12:30 / 15:00 - 18:30 |
| Mittwoch   | 09:00 - 13:00                 |
| Donnerstag | 09:00 - 12:30 / 15:00 - 18:30 |
| Freitag    | 09:00 - 12:30 / 15:00 - 18:30 |
| Samstag    | 09:00 - 13:00                 |