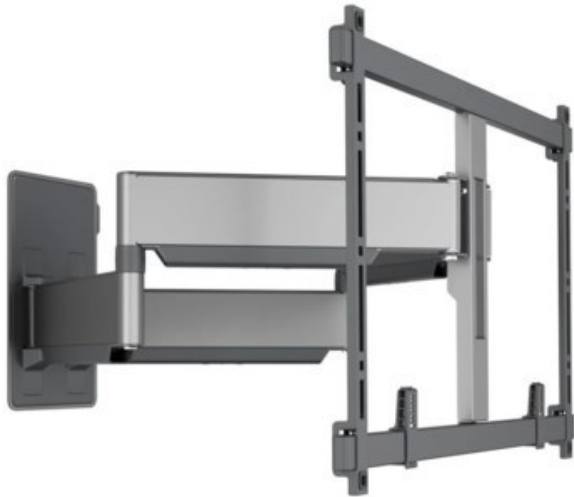


Kompetent. Sympathisch. Nah.

Unsere persönliche Empfehlung für Sie:

Vogels TVM 5855 Forward Motion (55-100") | schwarz

Artikelnummer 17552



Produkt-Highlights

- Schwenkbare, flache & extrastarke TV-Wandhalterung - Ideal für große OLED/QLED-TV's
- Speziell für Fernseher mit einer Größe von 55 bis 100 Zoll
- Extrem flach und stark - Nur 4.5 cm von der Wand entfernt
- Um bis zu 120° drehbar
- Bis zu 75 kg max. Gewichtslast
- Sanfte OneFinger™-Bewegung - Dank beschichteter Lager und Präzisionsstahlwellen
- 2D-Leveling™: So bleibt Ihr Fernseher immer waagrecht - Präzise Nivellierung nach der Installation (horizontal und vertikal)
- Absolut gerade Installation - Kostenlose Wasserwaage inklusive
- Cable Inlay System (CIS®) Kabelhalter zur Kabelführung

Händler-Kontakt Daten:

TV-HiFi-Video-Elektro Framke
Niederstraße 32
46419 Isselburg
02874 95700
tvframke@t-online.de
www.IQ-tvFramke.de

Ihr Ansprechpartner:

Claus Framke
tvframke@t-online.de

Unsere Öffnungszeiten:

Montag	09:00 - 12:30 / 15:00 - 18:30
Dienstag	09:00 - 12:30 / 15:00 - 18:30
Mittwoch	09:00 - 13:00
Donnerstag	09:00 - 12:30 / 15:00 - 18:30
Freitag	09:00 - 12:30 / 15:00 - 18:30
Samstag	09:00 - 13:00