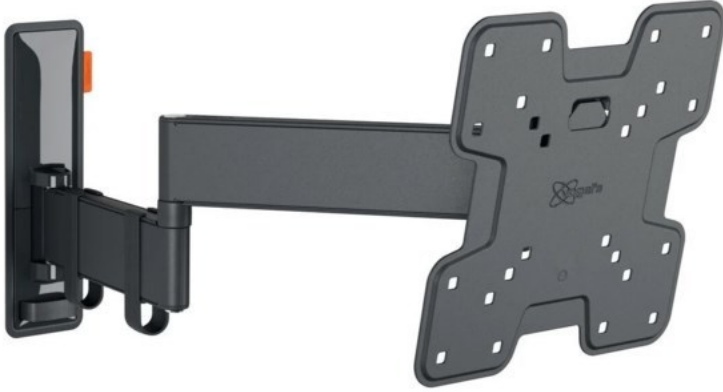


Kompetent. Sympathisch. Nah.

Unsere persönliche Empfehlung für Sie:

## Vogels TVM 3245 Full-Motion+ (19-43") | schwarz

Artikelnummer 16630



### Produkt-Highlights

- Vollbewegliche TV-Wandhalterung für 19-43" Flachbildfernseher
- VESA-Standard: 75mm x 75mm bis 200mm x 200mm
- Drehbar um bis zu 180°
- Neigbar um bis zu 20°
- Bis zu 15 kg (max.) Tragkraft
- Sanfte OneFinger-Bewegung
- Inklusive Kabelklemme: Führen Sie Ihre Kabel vom Fernseher zur Wand
- Konzipiert für den intensiven Gebrauch

### Händler-Kontaktdaten:

Elektro-Fernseh-Service-Gettorf  
Meierhof 2  
24214 Gettorf  
04346 6300  
recep.yigit@gmx.de  
www.IQ-Elektro-Fernseh-Service-Gettorf.de

### Ihr Ansprechpartner:

Recep Yigit  
efsg@gmx.de