

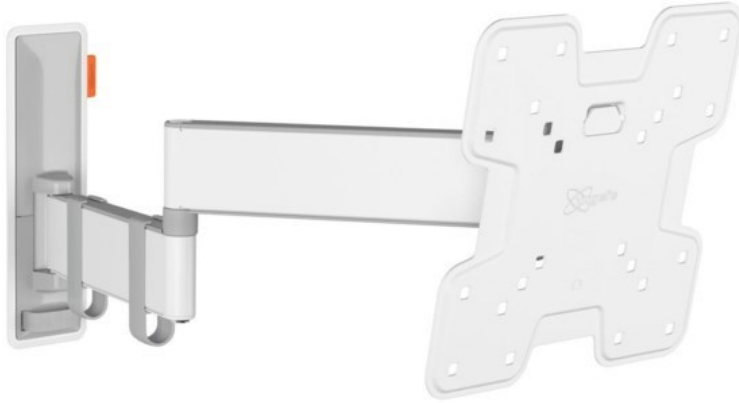
# Fernseh-Lesser

Kompetent. Sympathisch. Nah.

Unsere persönliche Empfehlung für Sie:

## Vogels TVM 3245 Full-Motion+ (19-43") | weiss

Artikelnummer 16631



### Produkt-Highlights

- Sanfte OneFinger™-Bewegung - Dank beschichteter Lager und Präzisionsstahlwellen
- Halten Sie Ihren Fernseher immer gerade (horizontal und vertikal)
- Inklusive Kabelklemme: Führen Sie Ihre Kabel vom Fernseher zur Wand
- Mühelos zwischen -10° und 10° neigbar, um Spiegelungen zu vermeiden
- Dank der 49 cm langen Arme drehen Sie Ihren Fernseher um bis zu 180°

### Händler-Kontaktdaten:

Fernseh - Lesser  
Tambacher Strasse 78a  
98593 Floh-Seligenthal  
03683 606022  
fernseh-lesser@gmx.de  
www.iq-fernseh-lesser.de

### Ihr Ansprechpartner:

Gunter Lesser  
fernseh-lesser@gmx.de

### Unsere Öffnungszeiten:

Montag	09:00 - 13:00 / 15:00 - 18:00
Dienstag	09:00 - 13:00 / 15:00 - 18:00
Mittwoch	09:00 - 13:00 / 15:00 - 18:00
Donnerstag	09:00 - 13:00 / 15:00 - 18:00
Freitag	09:00 - 13:00 / 15:00 - 18:00
Samstag	09:00 - 12:00