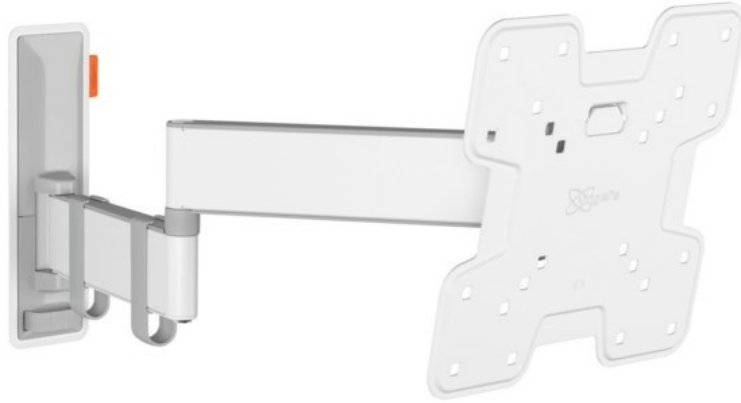


Unsere persönliche Empfehlung für Sie:

## Vogels TVM 3245 Full-Motion+ (19-43") | weiss

Artikelnummer 16631



### Produkt-Highlights

- Sanfte OneFinger™-Bewegung - Dank beschichteter Lager und Präzisionsstahlwellen
- Halten Sie Ihren Fernseher immer gerade (horizontal und vertikal)
- Inklusive Kabelklemme: Führen Sie Ihre Kabel vom Fernseher zur Wand
- Mühelos zwischen -10° und 10° neigbar, um Spiegelungen zu vermeiden
- Dank der 49 cm langen Arme drehen Sie Ihren Fernseher um bis zu 180°

### Händler-Kontaktdaten:

R-F-E Meyer GmbH  
Schulweg 95a  
26209 Hatterwüstring  
04481 1053  
[info@rfe-meyer.de](mailto:info@rfe-meyer.de)  
[www.iq-rfe-meyer.de](http://www.iq-rfe-meyer.de)

### Ihr Ansprechpartner:

Matthias Meyer  
[info@rfe-meyer.de](mailto:info@rfe-meyer.de)

### Unsere Öffnungszeiten:

Montag	08:30 - 13:00 / 14:00 - 18:00
Dienstag	08:30 - 13:00 / 14:00 - 18:00
Mittwoch	08:30 - 13:00
Donnerstag	08:30 - 13:00 / 14:00 - 18:00
Freitag	08:30 - 13:00 / 14:00 - 18:00
Samstag	09:00 - 13:00