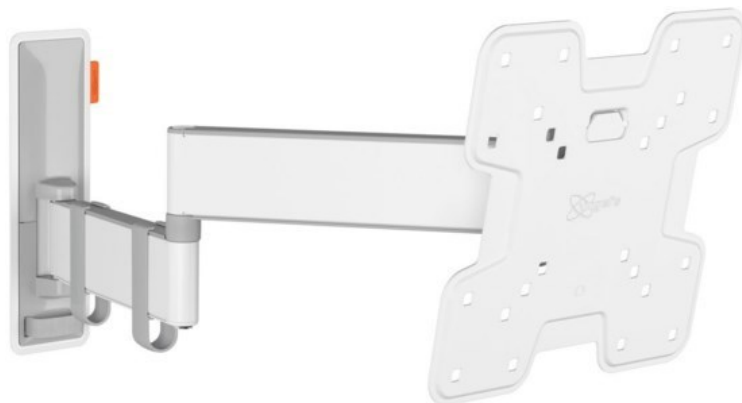


Vogels TVM 3245 Full-Motion+ (19-43") | weiss

Artikelnummer 16631



Produkt-Highlights

- Sanfte OneFinger™-Bewegung - Dank beschichteter Lager und Präzisionsstahlwellen
- Halten Sie Ihren Fernseher immer gerade (horizontal und vertikal)
- Inklusive Kabelklemme: Führen Sie Ihre Kabel vom Fernseher zur Wand
- Mühelos zwischen -10° und 10° neigbar, um Spiegelungen zu vermeiden
- Dank der 49 cm langen Arme drehen Sie Ihren Fernseher um bis zu 180°

Händler-Kontaktdaten:

Felika Elektro - Service
Steinstraße 3
19395 Plau am See
038735 44495
info@felika-elektroservice-gmbh.de
www.IQ-felika-elektroservice-plau.de

Ihr Ansprechpartner:

Bernd Dahnke
info@felika-elektroservice-gmbh.de

Unsere Öffnungszeiten:

Montag	09:00 - 12:30 / 14:00 - 17:30
Dienstag	09:00 - 12:30 / 14:00 - 17:30
Mittwoch	09:00 - 12:30 / 14:00 - 17:30
Donnerstag	09:00 - 12:30 / 14:00 - 17:30
Freitag	09:00 - 12:30 / 14:00 - 17:30
Samstag	09:00 - 12:00