

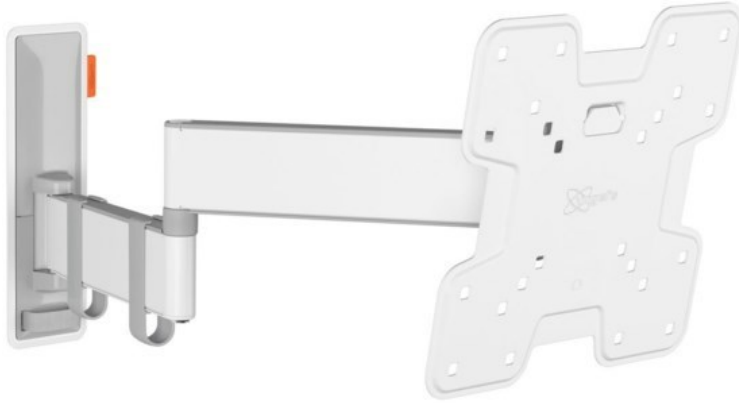
# Elektro Müller

Kompetent. Sympathisch. Nah.

Unsere persönliche Empfehlung für Sie:

## Vogels TVM 3245 Full-Motion+ (19-43") | weiss

Artikelnummer 16631



### Produkt-Highlights

- Sanfte OneFinger™-Bewegung - Dank beschichteter Lager und Präzisionsstahlwellen
- Halten Sie Ihren Fernseher immer gerade (horizontal und vertikal)
- Inklusive Kabelklemme: Führen Sie Ihre Kabel vom Fernseher zur Wand
- Mühelos zwischen  $-10^\circ$  und  $10^\circ$  neigbar, um Spiegelungen zu vermeiden
- Dank der 49 cm langen Arme drehen Sie Ihren Fernseher um bis zu  $180^\circ$

### Händler-Kontaktdaten:

Elektro Müller  
Bernbeurener Straße 7  
86956 Schongau  
08861 4124  
info@elektro-mueller-schongau.de  
www.iq-elektro-mueller-schongau.de

### Ihr Ansprechpartner:

Herr Müller  
info@elektro-mueller-schongau.de

### Unsere Öffnungszeiten:

Montag	08:30 - 12:30 / 14:00 - 18:00
Dienstag	08:30 - 12:30 / 14:00 - 18:00
Mittwoch	08:30 - 12:30 / 14:00 - 18:00
Donnerstag	08:30 - 12:30 / 14:00 - 18:00
Freitag	08:30 - 18:00
Samstag	08:30 - 13:00