

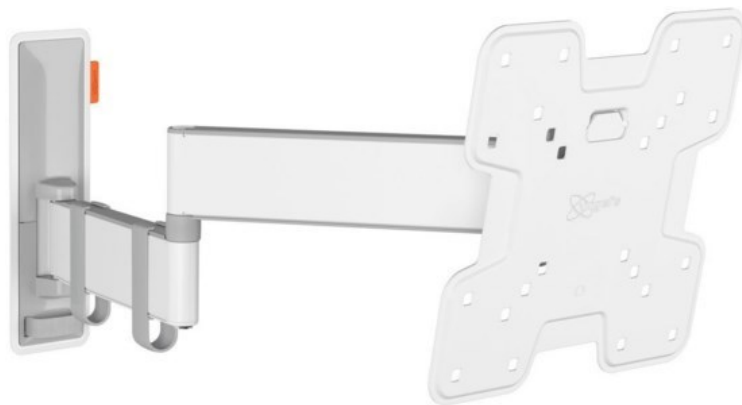
Elektro Müller

Kompetent. Sympathisch. Nah.

Unsere persönliche Empfehlung für Sie:

Vogels TVM 3245 Full-Motion+ (19-43") | weiss

Artikelnummer 16631



Produkt-Highlights

- Vollbewegliche TV-Wandhalterung für 19-43" Flachbildfernseher
- VESA-Standard: 75mm x 75mm bis 200mm x 200mm
- Drehbar um bis zu 180°
- Neigbar um bis zu 20°
- Bis zu 15 kg (max.) Tragkraft
- Sanfte OneFinger-Bewegung
- Inklusive Kabelklemme: Führen Sie Ihre Kabel vom Fernseher zur Wand
- Konzipiert für den intensiven Gebrauch

Händler-Kontaktdaten:

Elektro Müller
Bernbeurener Straße 7
86956 Schongau
08861 4124
info@elektro-mueller-schongau.de
www.iq-elektro-mueller-schongau.de

Ihr Ansprechpartner:

Herr Müller
info@elektro-mueller-schongau.de

Unsere Öffnungszeiten:

Montag	08:30 - 12:30 / 14:00 - 18:00
Dienstag	08:30 - 12:30 / 14:00 - 18:00
Mittwoch	08:30 - 12:30 / 14:00 - 18:00
Donnerstag	08:30 - 12:30 / 14:00 - 18:00
Freitag	08:30 - 18:00
Samstag	08:30 - 13:00