

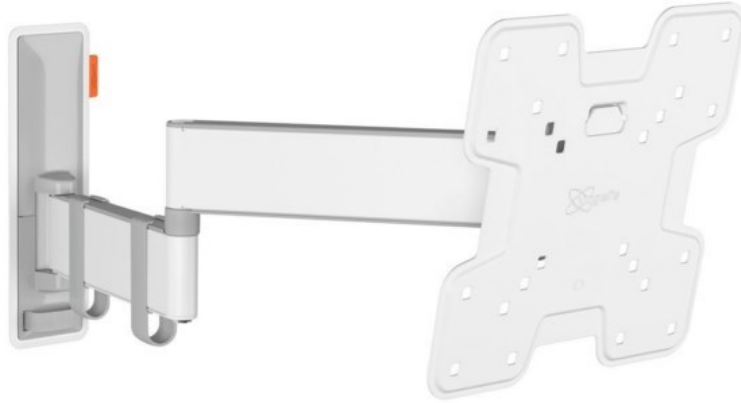
Schultze - audioTVnord

Kompetent. Sympathisch. Nah.

Unsere persönliche Empfehlung für Sie:

Vogels TVM 3245 Full-Motion+ (19-43") | weiss

Artikelnummer 16631



Produkt-Highlights

- Vollbewegliche TV-Wandhalterung für 19-43" Flachbildfernseher
- VESA-Standard: 75mm x 75mm bis 200mm x 200mm
- Drehbar um bis zu 180°
- Neigbar um bis zu 20°
- Bis zu 15 kg (max.) Tragkraft
- Sanfte OneFinger-Bewegung
- Inklusive Kabelklemme: Führen Sie Ihre Kabel vom Fernseher zur Wand
- Konzipiert für den intensiven Gebrauch

Händler-Kontaktdaten:

TECHNIK-PROFI SCHULTZE audioTVnord
Georg-Gleistein-Str. 16
28757 Bremen
0421 0421666622
service@radioschultze.de
www.tp-radioschultze.de

Ihr Ansprechpartner:

Achim Schultze
service@radioschultze.de

Unsere Öffnungszeiten:

Montag	10:00 - 12:00 / 15:00 - 18:00
Dienstag	10:00 - 12:00 / 15:00 - 18:00
Mittwoch	10:00 - 15:00
Donnerstag	10:00 - 12:00 / 15:00 - 18:00
Freitag	10:00 - 12:00 / 15:00 - 18:00
Samstag	09:00 - 12:00