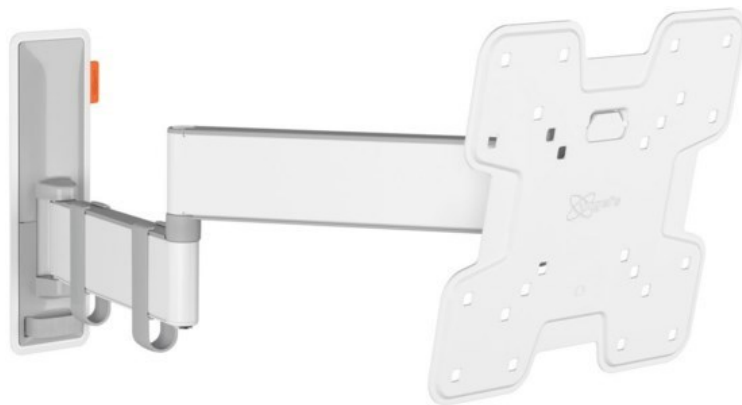


## Vogels TVM 3245 Full-Motion+ (19-43") | weiss

Artikelnummer 16631



### Produkt-Highlights

- Sanfte OneFinger™-Bewegung - Dank beschichteter Lager und Präzisionsstahlwellen
- Halten Sie Ihren Fernseher immer gerade (horizontal und vertikal)
- Inklusive Kabelklemme: Führen Sie Ihre Kabel vom Fernseher zur Wand
- Mühelos zwischen -10° und 10° neigbar, um Spiegelungen zu vermeiden
- Dank der 49 cm langen Arme drehen Sie Ihren Fernseher um bis zu 180°

### Händler-Kontaktdaten:

bruno maier  
Wiesentalstr. 32  
79618 Rheinfelden-Minseln  
07623 5171  
hifimaier@t-online.de  
www.iq-bruno-maier.de

### Ihr Ansprechpartner:

Bruno Maier  
m.koch-maier@bruno-maier.de

### Unsere Öffnungszeiten:

Montag 08:30 - 12:00  
Dienstag 08:30 - 12:00  
Donnerstag 08:30 - 12:00 / 15:00 - 18:00