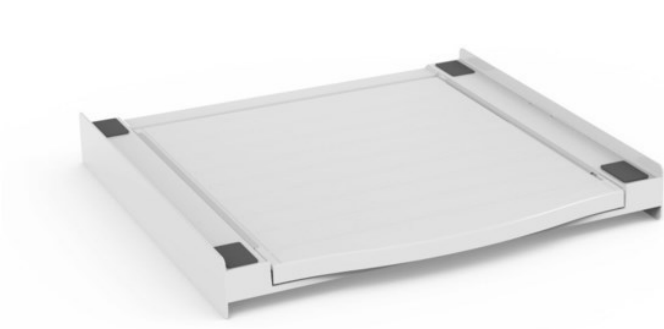


Xavax Zwischenbausatz Smart | weiss

Artikelnummer 14912



Produkt-Highlights

- universeller Zwischenbaurahmen zum sicheren Befestigen des Trockners auf der Waschmaschine: Die Seitenschielen verhindern das Wandern des Trockners bei Vibrationen der Waschmaschine
- inkl. Ausziehplatte (max. belastbar bis 10 kg), praktische Ablage- und Arbeitsfläche in bequemer Arbeitshöhe (z.B. für Wäsche zusammenlegen, ein- und ausräumen etc.)
- mit praktischem Griff an der Auszugsplatte zum leichteren Bedienen
- Struktur aus hochbeständigem, verstärktem Technopolymer sorgt für die Stabilität von Haushaltsgeräten
- seitlich angebrachte Rollen für leichteren Auszug der Schublade
- mit Sicherheits-Zurrurt zur optimalen Sicherung - ein Herunterkippen des Trockners z.B. durch Zugbelastungen an der Tür wird verhindert
- schnell und einfach zu installieren, da vormontiert
- universell passend für alle Geräte mit einer Arbeitsplatte von 60 x 60 cm
- bei Bedarf anschraubbar

Händler-Kontaktdaten:

Wieser Elektro GmbH
Kirchplatz 5
83553 Frauenneuharting
08092 85550
info@wieserelektro.de
www.iq-wieserelektro.de

Ihr Ansprechpartner:

Wimmer Markus
info@wieserelektro.de

Unsere Öffnungszeiten:

Montag	08:00 - 12:00 / 14:00 - 18:00
Dienstag	08:00 - 12:00 / 14:00 - 18:00
Mittwoch	08:00 - 12:00 / 14:00 - 18:00
Donnerstag	08:00 - 12:00 / 14:00 - 18:00
Freitag	08:00 - 12:00 / 14:00 - 18:00
Samstag	09:00 - 12:00