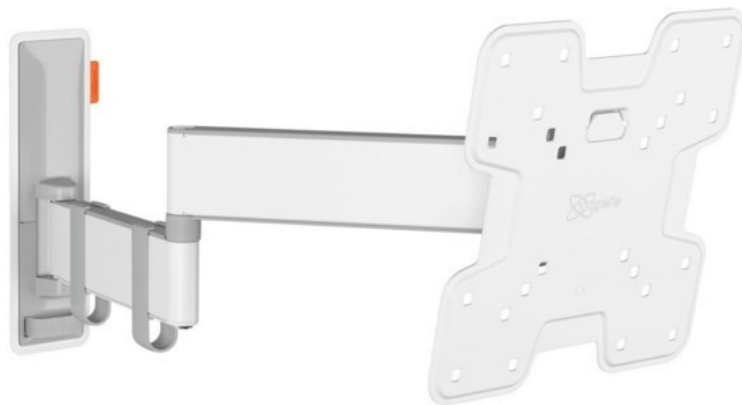


Unsere persönliche Empfehlung für Sie:

Vogels TVM 3245 Full-Motion+ (19-43") | weiss

Artikelnummer 16631



Produkt-Highlights

- Vollbewegliche TV-Wandhalterung für 19-43" Flachbildfernseher
- VESA-Standard: 75mm x 75mm bis 200mm x 200mm
- Drehbar um bis zu 180°
- Neigbar um bis zu 20°
- Bis zu 15 kg (max.) Tragkraft
- Sanfte OneFinger-Bewegung
- Inklusive Kabelklemme: Führen Sie Ihre Kabel vom Fernseher zur Wand
- Konzipiert für den intensiven Gebrauch

Händler-Kontaktdaten:

Elektro Schilling
Hafenmarkt 2
97702 Münnernstadt
09733 9369
info@elektro-schilling.com
www.iq-elektroschilling-muennerstadt.de

Ihr Ansprechpartner:

Heike und Klaus Schilling
info@elektro-schilling.com

Unsere Öffnungszeiten:

| | |
|------------|-------------------------------|
| Montag | 09:00 - 12:00 / 14:00 - 18:00 |
| Dienstag | 09:00 - 12:00 / 14:00 - 18:00 |
| Mittwoch | 09:00 - 12:00 / 14:00 - 18:00 |
| Donnerstag | 09:00 - 12:00 / 14:00 - 18:00 |
| Freitag | 09:00 - 12:00 / 14:00 - 18:00 |
| Samstag | 09:00 - 12:00 |