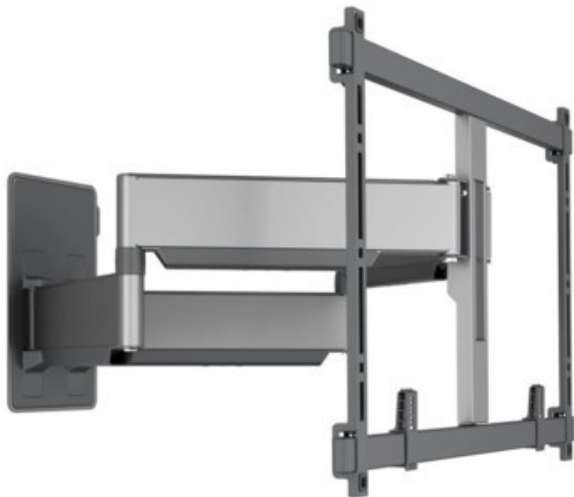


Kompetent. Sympathisch. Nah.

Unsere persönliche Empfehlung für Sie:

## Vogels TVM 5855 Forward Motion (55-100") | schwarz

Artikelnummer 17552



### Produkt-Highlights

- Schwenkbare, flache & extrastarke TV-Wandhalterung - Ideal für große OLED/QLED-TV's
- Speziell für Fernseher mit einer Größe von 55 bis 100 Zoll
- Extrem flach und stark - Nur 4.5 cm von der Wand entfernt
- Um bis zu 120° drehbar
- Bis zu 75 kg max. Gewichtslast
- Sanfte OneFinger™-Bewegung - Dank beschichteter Lager und Präzisionsstahlwellen
- 2D-Leveling™: So bleibt Ihr Fernseher immer waagrecht - Präzise Nivellierung nach der Installation (horizontal und vertikal)
- Absolut gerade Installation - Kostenlose Wasserwaage inklusive
- Cable Inlay System (CIS®) Kabelhalter zur Kabelführung

### Händler-Kontaktdaten:

EBBINGHAUS Informationselektronik  
Bürmannstr. 5  
33415 Verl  
05246 930550  
technikprofi@freenet.de  
www.iq-ebbinghaus.de

### Ihr Ansprechpartner:

Ewald Masjosthusmann  
technikprofi@freenet.de

### Unsere Öffnungszeiten:

Montag	10:00 - 12:00 / 15:00 - 18:00
Dienstag	15:00 - 18:00
Mittwoch	10:00 - 12:00
Donnerstag	10:00 - 12:00 / 15:00 - 18:00
Freitag	15:00 - 18:00
Samstag	10:00 - 12:00