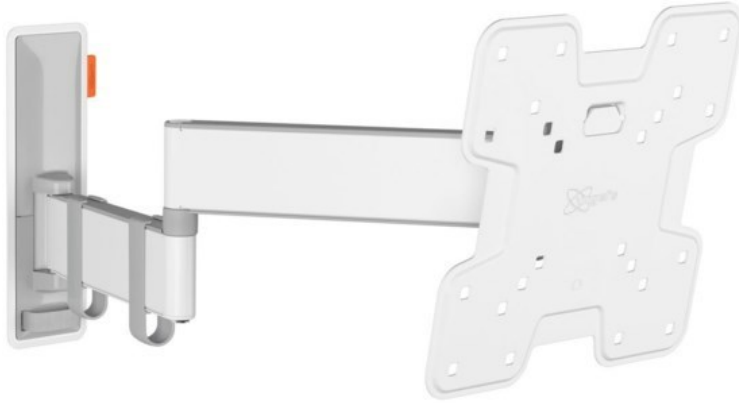


Unsere persönliche Empfehlung für Sie:

## Vogels TVM 3245 Full-Motion+ (19-43") | weiss

Artikelnummer 16631



### Produkt-Highlights

- Sanfte OneFinger™-Bewegung - Dank beschichteter Lager und Präzisionsstahlwellen
- Halten Sie Ihren Fernseher immer gerade (horizontal und vertikal)
- Inklusive Kabelklemme: Führen Sie Ihre Kabel vom Fernseher zur Wand
- Mühelos zwischen -10° und 10° neigbar, um Spiegelungen zu vermeiden
- Dank der 49 cm langen Arme drehen Sie Ihren Fernseher um bis zu 180°

### Händler-Kontaktdaten:

Elektro Heinzl  
Magnolienweg 1  
84562 Mettenheim  
08631 9883287  
[info@elektro-heinzl.de](mailto:info@elektro-heinzl.de)  
[www.iq-elektro-heinzl.de](http://www.iq-elektro-heinzl.de)

### Ihr Ansprechpartner:

Martina Heinzl  
[info@elektro-heinzl.de](mailto:info@elektro-heinzl.de)

### Unsere Öffnungszeiten:

Montag	09:00 - 12:30
Dienstag	09:00 - 12:30 / 15:00 - 18:00
Donnerstag	09:00 - 12:30
Freitag	09:00 - 12:30 / 15:00 - 18:00
Samstag	09:00 - 12:00