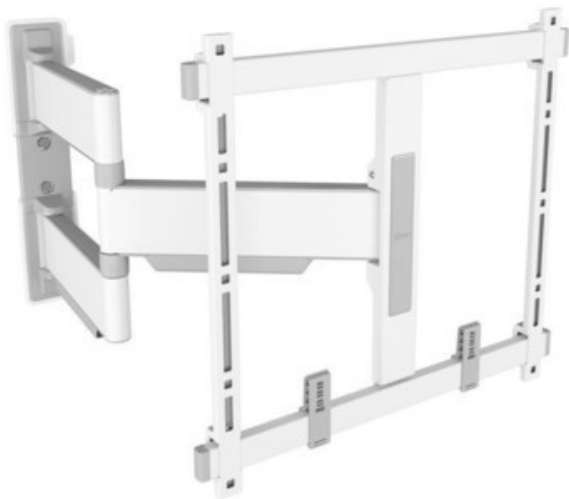


### Vogels TVM 5445 Full-Motion+ (32-65") | weiss

Artikelnummer 17547



#### Produkt-Highlights

- Schwenkbare, ultradünne TV-Wandhalterung - Ideal für große OLED/QLED-TV's
- Speziell für Fernseher mit einer Größe von 32 bis 65 Zoll
- Extrem flach und stark - Nur 4 cm von der Wand entfernt
- Um bis zu 180° drehbar
- Bis zu 35 kg max. Gewichtslast
- Sanfte OneFinger™-Bewegung - Dank beschichteter Lager und Präzisionsstahlwellen
- 2D-Leveling™: So bleibt Ihr Fernseher immer waagrecht - Präzise Nivellierung nach der Installation (horizontal und vertikal)
- Absolut gerade Installation - Kostenlose Wasserwaage inklusive
- TV-Schutzpates - Schützen Sie die Rückseite Ihres Fernsehers mit weichen Schutzpates

#### Händler-Kontaktdaten:

Simon Elektrotechnik GmbH  
Friedrichstraße 87 - 89  
24837 Schleswig  
04621 0462193950  
info@simon-elektrotechnik.de  
www.iq-simon-elektrotechnik.de

#### Ihr Ansprechpartner:

Meike Simon  
m.simon@simon-elektrotechnik.de

#### Unsere Öffnungszeiten:

Montag	09:00 - 12:30 / 14:30 - 18:00
Dienstag	09:00 - 12:30 / 14:30 - 18:00
Mittwoch	09:00 - 12:30 / 14:30 - 18:00
Donnerstag	09:00 - 12:30 / 14:30 - 18:00
Freitag	09:00 - 12:30 / 14:30 - 18:00