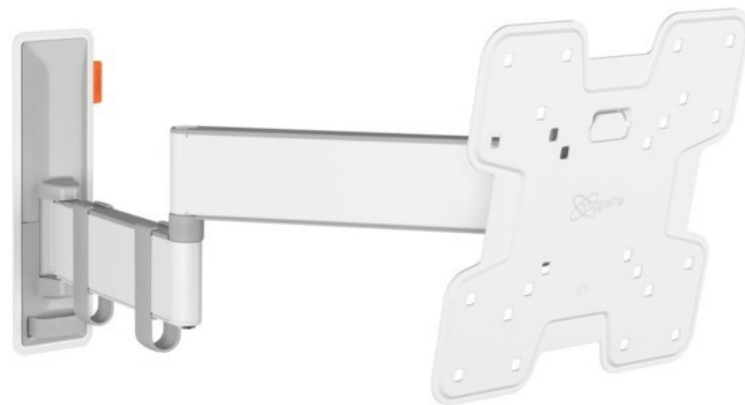


### Vogels TVM 3245 Full-Motion+ (19-43") | weiss

Artikelnummer 16631



#### Produkt-Highlights

- Sanfte OneFinger™-Bewegung - Dank beschichteter Lager und Präzisionsstahlwellen
- Halten Sie Ihren Fernseher immer gerade (horizontal und vertikal)
- Inklusive Kabelklemme: Führen Sie Ihre Kabel vom Fernseher zur Wand
- Mühelos zwischen -10° und 10° neigbar, um Spiegelungen zu vermeiden
- Dank der 49 cm langen Arme drehen Sie Ihren Fernseher um bis zu 180°

#### Händler-Kontakt Daten:

Elektronik und Antennenbau GmbH  
Ellerbeker Weg 139  
24147 Kiel  
0431 711666  
[info@elektronik-antennenbau.de](mailto:info@elektronik-antennenbau.de)  
[www.iq-elektronik-antennenbau.de](http://www.iq-elektronik-antennenbau.de)

#### Ihr Ansprechpartner:

Stefan Kleist  
[info@elektronik-antennenbau.de](mailto:info@elektronik-antennenbau.de)

#### Unsere Öffnungszeiten:

|            |                               |
|------------|-------------------------------|
| Montag     | 09:00 - 13:00 / 16:00 - 18:00 |
| Dienstag   | 09:00 - 13:00 / 16:00 - 18:00 |
| Mittwoch   | 09:00 - 13:00                 |
| Donnerstag | 09:00 - 13:00 / 16:00 - 18:00 |
| Freitag    | 09:00 - 13:00 / 16:00 - 18:00 |