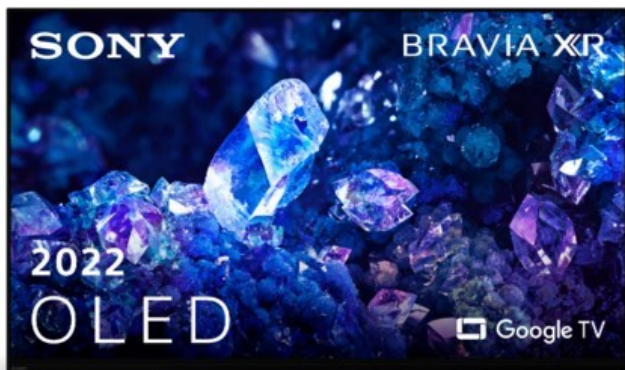


Kompetent. Sympathisch. Nah.

Unsere persönliche Empfehlung für Sie:

## Sony XR-42A90K | titanschwarz

Artikelnummer 17039



### Produkt-Highlights

- OLED bietet unschlagbare Schwarzwerte, Kontraste und Farben für mehr Tiefe und Details
- Cognitive Processor XR - die Datenverarbeitung orientiert sich an der menschlichen Wahrnehmung für ein völlig neues, mitreißendes Seh- und Hörerlebnis
- Acoustic Surface Audio+ - multidimensionaler Klang direkt aus dem Bildschirm mit einzigartiger 3D Surround Upscaling-Soundtechnologie
- BRAVIA CORE - das Kinoerlebnis für zu Hause mit integriertem Streaming-Angebot in höchster 4K HDR-Bildqualität
- Dolby Vision, Netflix Calibrated Mode, IMAX Enhanced, HDR10, HLG
- Google TV mit Google Assistant und Zugang zu Mediatheken, YouTube sowie Google Play (Apps, Spiele, uvm.)
- Chromecast Built-in, Apple AirPlay/Apple HomeKit, kompatibel mit Amazon Alexa, TV SideView™ App für (Android/iOS)
- HD Twin Triple Tuner: 2 x DVB-C, T2, S2 (CI+), HbbTV, Unicable, HD+ TV-App integriert
- 4x HDMI, HDMI 2.1 (4K120/VRR/ALLM/eARC), 2x USB, Digitaler Audioausgang (optisch), LAN, WLAN & Bluetooth integriert, Wi-Fi Direct

### Produkttyp

- Technologie: OLED

### Energieeffizienz / Verbrauchswerte

- Energy Label Version: 2019/2013
- Energieeffizienzklasse: G
- Energieeffizienzspektrum: Spektrum [A bis G]
- Energieverbrauch (kWh/1.000h): 52 kWh/1000h
- Energieverbrauch (HDR-Wiedergabe) (kWh/1.000h): 67 kWh/1000h
- Energieeffizienzklasse (HDR-Wiedergabe): G

### Bildeigenschaften

- Auflösung: Ultra HD (4K)
- HDR Wiedergabe

### Ausstattung & Technik

- Bildschirmdiagonale: 106 cm
- Bildschirmdiagonale: 42"

- max. Auflösung (Horizontal): 3840
- max. Auflösung (Vertikal): 2160
- WLAN Ausstattung: WLAN integriert

### Multimedia/Empfang

- USB-Aufnahme Funktion
- USB-Medienwiedergabe
- Smart-TV: HbbTV, Online Videodienste, Online Apps erhältlich

### Bedienung

- steuerbar über Smartphone/Tablet

### Schnittstellen

- Anzahl HDMI-Schnittstellen (IN): 4
- Anzahl USB 2.0 Schnittstellen: 2
- Common-Interface CI+
- Anzahl Common-Interface CI+: 1

- Ethernet-Anschluss

### Gehäuseeigenschaften

- Breite: 93,30 cm
- Höhe: 55,10 cm
- Tiefe: 22,50 cm
- Gewicht: 16,40 kg
- Gewicht ohne Fuß: 13,30 kg
- Breite mit Verpackung: 105,20 cm
- Höhe mit Verpackung: 68,80 cm
- Tiefe mit Verpackung: 17 cm
- Gewicht mit Verpackung: 21 kg

### Händler-Kontaktdaten:

Radio/TV Gössel  
23758 Oldenburg  
04361 6239934  
info@radiotv-oldenburg.de  
www.iq-radiotv-oldenburg.de

### Ihr Ansprechpartner:

Ralf Gössel  
info@radiotv-oldenburg.de

### Unsere Öffnungszeiten:

Montag	09:00 - 12:00 / 13:00 - 18:00
Dienstag	09:00 - 12:00 / 13:00 - 18:00
Mittwoch	09:00 - 12:00 / 13:00 - 18:00
Donnerstag	09:00 - 12:00 / 13:00 - 18:00
Freitag	09:00 - 12:00 / 13:00 - 18:00
Samstag	09:00 - 12:00