

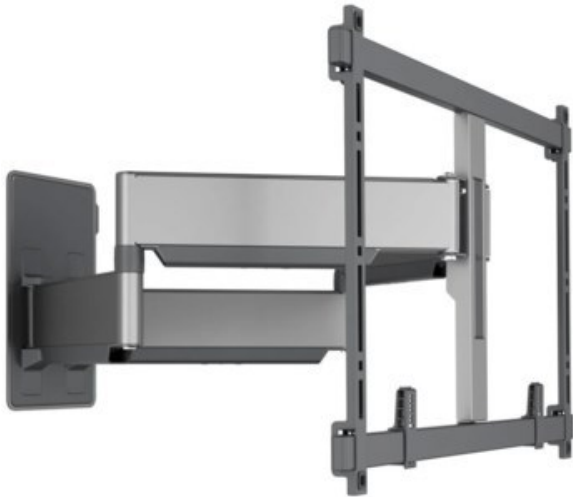
# Radio Lampe

Kompetent. Sympathisch. Nah.

Unsere persönliche Empfehlung für Sie:

## Vogels TVM 5855 Forward Motion (55-100") | schwarz

Artikelnummer 17552



### Produkt-Highlights

- Schwenkbare, flache & extrastarke TV-Wandhalterung - Ideal für große OLED/QLED-TV's
- Speziell für Fernseher mit einer Größe von 55 bis 100 Zoll
- Extrem flach und stark - Nur 4.5 cm von der Wand entfernt
- Um bis zu 120° drehbar
- Bis zu 75 kg max. Gewichtslast
- Sanfte OneFinger™-Bewegung - Dank beschichteter Lager und Präzisionsstahlwellen
- 2D-Leveling™: So bleibt Ihr Fernseher immer waagrecht - Präzise Nivellierung nach der Installation (horizontal und vertikal)
- Absolut gerade Installation - Kostenlose Wasserwaage inklusive
- Cable Inlay System (CIS®) Kabelhalter zur Kabelführung

### Händler-Kontaktdaten:

Radio Lampe  
Moritzstrasse 14  
37581 Bad Gandersheim  
05382 9326233  
radio-lampe@web.de  
www.iq-radio-lampe.de

### Ihr Ansprechpartner:

Oliver Lampe  
radio-lampe@web.de