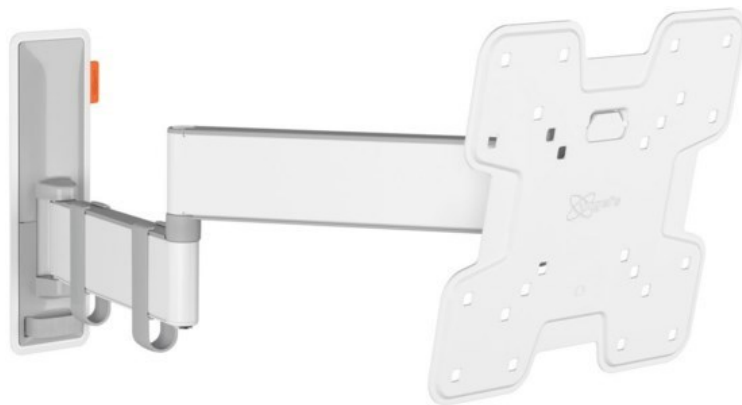


Unsere persönliche Empfehlung für Sie:

## Vogels TVM 3245 Full-Motion+ (19-43") | weiss

Artikelnummer 16631



### Produkt-Highlights

- Sanfte OneFinger™-Bewegung - Dank beschichteter Lager und Präzisionsstahlwellen
- Halten Sie Ihren Fernseher immer gerade (horizontal und vertikal)
- Inklusive Kabelklemme: Führen Sie Ihre Kabel vom Fernseher zur Wand
- Mühelos zwischen -10° und 10° neigbar, um Spiegelungen zu vermeiden
- Dank der 49 cm langen Arme drehen Sie Ihren Fernseher um bis zu 180°

### Händler-Kontaktdaten:

TV-HiFi-Video Kirchmann GmbH  
Nußdorfer Straße 101  
88662 Überlingen  
07551 5017  
kirchmann\_gmbh@t-online.de  
www.iq-kirchmanngmbh.de

### Ihr Ansprechpartner:

Andreas Britsch  
kirchmann\_gmbh@t-online.de

### Unsere Öffnungszeiten:

Montag	09:00 - 18:00
Dienstag	09:00 - 18:00
Mittwoch	09:00 - 18:00
Donnerstag	09:00 - 18:00
Freitag	09:00 - 18:00
Samstag	09:00 - 13:00