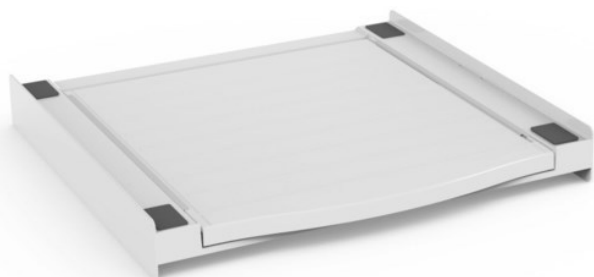


## Xavax Zwischenbausatz Smart | weiss

Artikelnummer 14912



### Produkt-Highlights

- universeller Zwischenbaurahmen zum sicheren Befestigen des Trockners auf der Waschmaschine: Die Seitenschielen verhindern das Wandern des Trockners bei Vibrationen der Waschmaschine
- inkl. Ausziehplatte (max. belastbar bis 10 kg), praktische Ablage- und Arbeitsfläche in bequemer Arbeitshöhe (z.B. für Wäsche zusammenlegen, ein- und ausräumen etc.)
- mit praktischem Griff an der Auszugsplatte zum leichteren Bedienen
- Struktur aus hochbeständigem, verstärktem Technopolymer sorgt für die Stabilität von Haushaltsgeräten
- seitlich angebrachte Rollen für leichteren Auszug der Schublade
- mit Sicherheits-Zurrurt zur optimalen Sicherung - ein Herunterkippen des Trockners z.B. durch Zugbelastungen an der Tür wird verhindert
- schnell und einfach zu installieren, da vormontiert
- universell passend für alle Geräte mit einer Arbeitsplatte von 60 x 60 cm
- bei Bedarf anschraubbar

### Händler-Kontaktdaten:

Elektrohaus Oswald  
Burggraben 1  
65366 Geisenheim  
06722 8226  
elektro-oswald-service@t-online.de  
www.iq-elektrohaus-oswald.de

### Ihr Ansprechpartner:

Torsten Oswald  
elektro-oswald-service@t-online.de

### Unsere Öffnungszeiten:

Montag	08:30 - 13:00 / 14:30 - 18:00
Dienstag	08:30 - 13:00 / 14:30 - 18:00
Mittwoch	08:30 - 13:00 / 14:30 - 18:00
Donnerstag	08:30 - 13:00 / 14:30 - 18:00
Freitag	08:30 - 13:00 / 14:30 - 18:00
Samstag	09:00 - 13:00