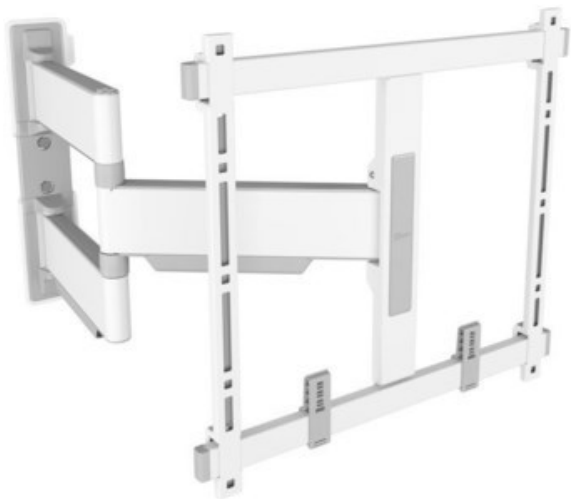


Vogels TVM 5445 Full-Motion+ (32-65") | weiss

Artikelnummer 17547



Produkt-Highlights

- Schwenkbare, ultradünne TV-Wandhalterung - Ideal für große OLED/QLED-TV's
- Speziell für Fernseher mit einer Größe von 32 bis 65 Zoll
- Extrem flach und stark - Nur 4 cm von der Wand entfernt
- Um bis zu 180° drehbar
- Bis zu 35 kg max. Gewichtslast
- Sanfte OneFinger™-Bewegung - Dank beschichteter Lager und Präzisionsstahlwellen
- 2D-Leveling™: So bleibt Ihr Fernseher immer waagrecht - Präzise Nivellierung nach der Installation (horizontal und vertikal)
- Absolut gerade Installation - Kostenlose Wasserwaage inklusive
- TV-Schutzpatches - Schützen Sie die Rückseite Ihres Fernsehers mit weichen Schutzpatches

Händler-Kontaktdaten:

Elektro Giner GmbH E-Fachhandel
Stadionstraße 6c
77866 Rheinau-Freistett
07844 983611
info@elektro-giner.de
www.tp-elektro-giner.de

Ihr Ansprechpartner:

Christian Giner
info@elektro-giner.de

Unsere Öffnungszeiten:

Montag	09:00 - 13:00
Dienstag	09:00 - 13:00 / 15:00 - 18:00
Mittwoch	09:00 - 13:00
Donnerstag	09:00 - 13:00 / 15:00 - 18:00
Freitag	09:00 - 13:00
Samstag	09:00 - 13:00