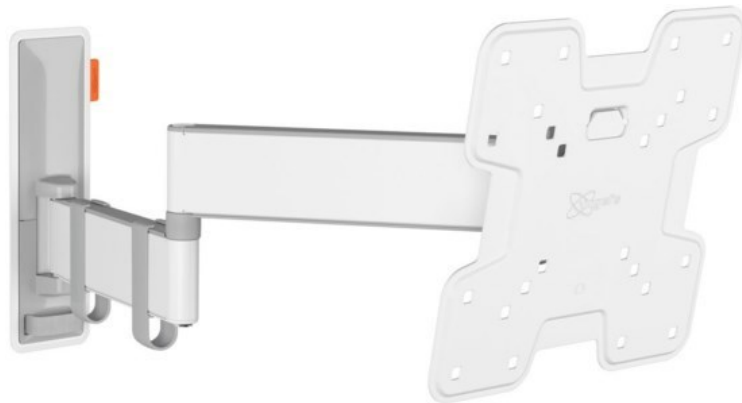


Vogels TVM 3245 Full-Motion+ (19-43") | weiss

Artikelnummer 16631



Produkt-Highlights

- Sanfte OneFinger™-Bewegung - Dank beschichteter Lager und Präzisionsstahlwellen
- Halten Sie Ihren Fernseher immer gerade (horizontal und vertikal)
- Inklusive Kabelklemme: Führen Sie Ihre Kabel vom Fernseher zur Wand
- Mühelos zwischen -10° und 10° neigbar, um Spiegelungen zu vermeiden
- Dank der 49 cm langen Arme drehen Sie Ihren Fernseher um bis zu 180°

Händler-Kontaktdaten:

Fernseh - Elektro - Nuck
Hauptstraße 37
03246 Crinitz
035324 471
fernsehnuck@gmx.de
www.IQ-telering-fernseh-elektro-nuck.de

Ihr Ansprechpartner:

Thomas Nuck
fernsehnuck@gmx.de

Unsere Öffnungszeiten:

Montag	09:00 - 12:00
Mittwoch	14:00 - 18:00
Freitag	09:00 - 12:00