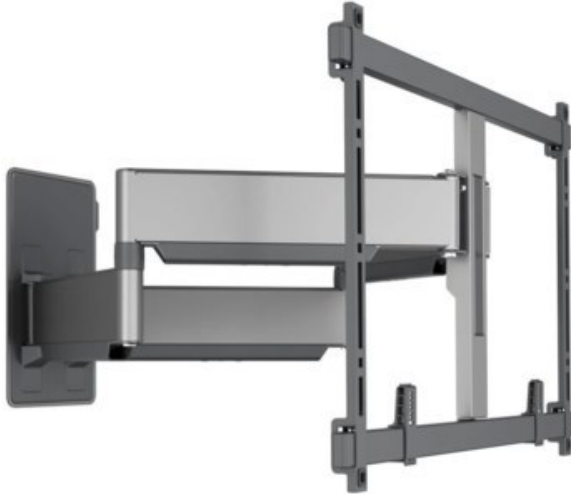


Kompetent. Sympathisch. Nah.

Unsere persönliche Empfehlung für Sie:

## **Vogels TVM 5855 Forward Motion (55-100") | schwarz**

Artikelnummer 17552



### **Produkt-Highlights**

- Schwenkbare, flache & extrastarke TV-Wandhalterung - Ideal für große OLED/QLED-TV's
- Speziell für Fernseher mit einer Größe von 55 bis 100 Zoll
- Extrem flach und stark - Nur 4.5 cm von der Wand entfernt
- Um bis zu 120° drehbar
- Bis zu 75 kg max. Gewichtslast
- Sanfte OneFinger™-Bewegung - Dank beschichteter Lager und Präzisionsstahlwellen
- 2D-Leveling™: So bleibt Ihr Fernseher immer waagrecht - Präzise Nivellierung nach der Installation (horizontal und vertikal)
- Absolut gerade Installation - Kostenlose Wasserwaage inklusive
- Cable Inlay System (CIS®) Kabelhalter zur Kabelführung

---

#### **Händler-Kontaktdaten:**

TV-Video-HiFi-Computer  
Leibnizstraße 91  
10625 Berlin  
030 03039879000  
kruppa.euras@gmail.com  
www.iq-kruppa-ue-service-berlin.de

#### **Ihr Ansprechpartner:**

Hans-Thomas Kruppa  
kruppa.euras@googlemail.com

#### **Unsere Öffnungszeiten:**

Montag	13:00 - 18:00
Dienstag	13:00 - 18:00
Donnerstag	13:00 - 18:00