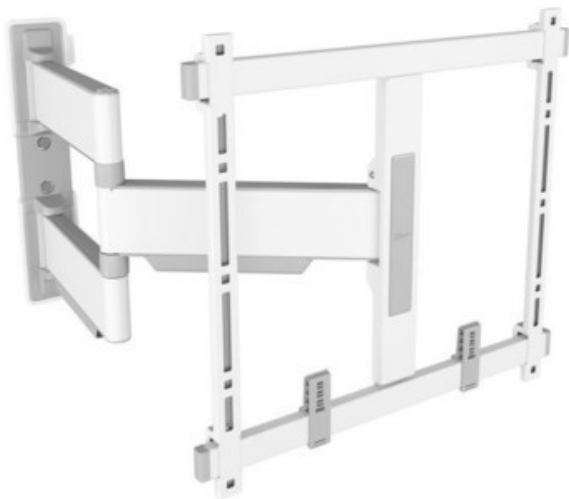


Kompetent. Sympathisch. Nah.

Unsere persönliche Empfehlung für Sie:

Vogels TVM 5445 Full-Motion+ (32-65") | weiss

Artikelnummer 17547



Produkt-Highlights

- Schwenkbare, ultradünne TV-Wandhalterung - Ideal für große OLED/QLED-TV's
- Speziell für Fernseher mit einer Größe von 32 bis 65 Zoll
- Extrem flach und stark - Nur 4 cm von der Wand entfernt
- Um bis zu 180° drehbar
- Bis zu 35 kg max. Gewichtslast
- Sanfte OneFinger™-Bewegung - Dank beschichteter Lager und Präzisionsstahlwellen
- 2D-Leveling™: So bleibt Ihr Fernseher immer waagrecht - Präzise Nivellierung nach der Installation (horizontal und vertikal)
- Absolut gerade Installation - Kostenlose Wasserwaage inklusive
- TV-Schutzpatches - Schützen Sie die Rückseite Ihres Fernsehers mit weichen Schutzpatches

Händler-Kontaktdaten:

TV-Video-HiFi-Computer
Leibnizstraße 91
10625 Berlin
030 03039879000
kruppa.uras@gmail.com
www.IQ-kruppa-ue-service-berlin.de

Ihr Ansprechpartner:

Hans-Thomas Kruppa
kruppa.uras@googlemail.com

Unsere Öffnungszeiten:

Montag	13:00 - 18:00
Dienstag	13:00 - 18:00
Mittwoch	13:00 - 18:00
Donnerstag	13:00 - 18:00
Freitag	13:00 - 16:00