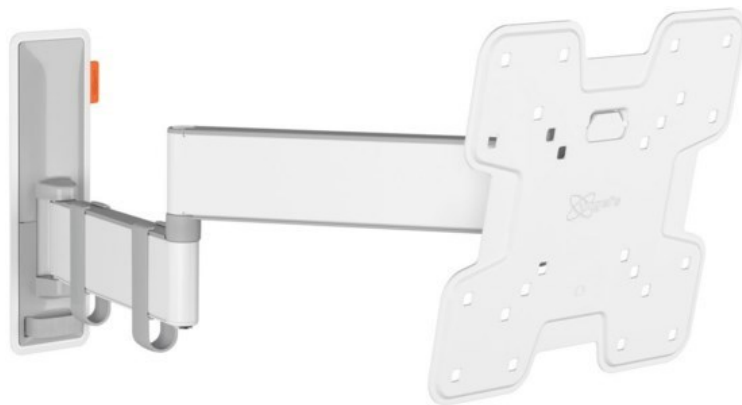


### Vogels TVM 3245 Full-Motion+ (19-43") | weiss

Artikelnummer 16631



#### Produkt-Highlights

- Sanfte OneFinger™-Bewegung - Dank beschichteter Lager und Präzisionsstahlwellen
- Halten Sie Ihren Fernseher immer gerade (horizontal und vertikal)
- Inklusive Kabelklemme: Führen Sie Ihre Kabel vom Fernseher zur Wand
- Mühelos zwischen -10° und 10° neigbar, um Spiegelungen zu vermeiden
- Dank der 49 cm langen Arme drehen Sie Ihren Fernseher um bis zu 180°

#### Händler-Kontaktdaten:

Radio und Fernsehen Serute  
Zschopauer Str. 66  
09126 Chemnitz  
0371 520820  
serute@t-online.de  
www.tp-serute.de

#### Ihr Ansprechpartner:

Michael Nestler  
michael.nestler@serute.de

#### Unsere Öffnungszeiten:

Montag	09:00 - 17:00
Dienstag	09:00 - 17:00
Mittwoch	09:00 - 17:00
Donnerstag	09:00 - 17:00
Freitag	09:00 - 17:00
Samstag	09:00 - 12:00