

Elektro-Abstreiter

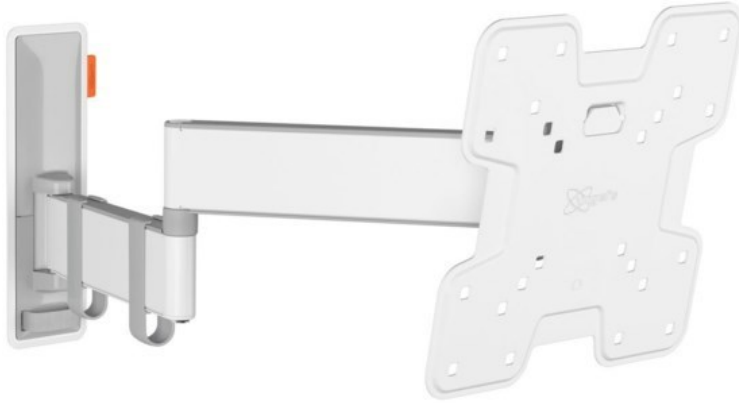
Kompetent. Sympathisch. Nah.



Unsere persönliche Empfehlung für Sie:

Vogels TVM 3245 Full-Motion+ (19-43") | weiss

Artikelnummer 16631



Produkt-Highlights

- Sanfte OneFinger™-Bewegung - Dank beschichteter Lager und Präzisionsstahlwellen
- Halten Sie Ihren Fernseher immer gerade (horizontal und vertikal)
- Inklusive Kabelklemme: Führen Sie Ihre Kabel vom Fernseher zur Wand
- Mühelos zwischen -10° und 10° neigbar, um Spiegelungen zu vermeiden
- Dank der 49 cm langen Arme drehen Sie Ihren Fernseher um bis zu 180°

Händler-Kontaktdaten:

Elektro Abstreiter
Wiesenstraße 7
94439 Roßbach-Münchsdorf
08723 568
info@elektro-abstreiter.de
www.iq-abstreiter.de

Ihr Ansprechpartner:

Klaus Abstreiter
info@elektro-abstreiter.de

Unsere Öffnungszeiten:

Montag	08:00 - 12:00 / 13:00 - 17:00
Dienstag	08:00 - 12:00
Mittwoch	08:00 - 12:00
Donnerstag	08:00 - 12:00
Freitag	08:00 - 12:00 / 13:00 - 17:00
Samstag	08:30 - 12:00