

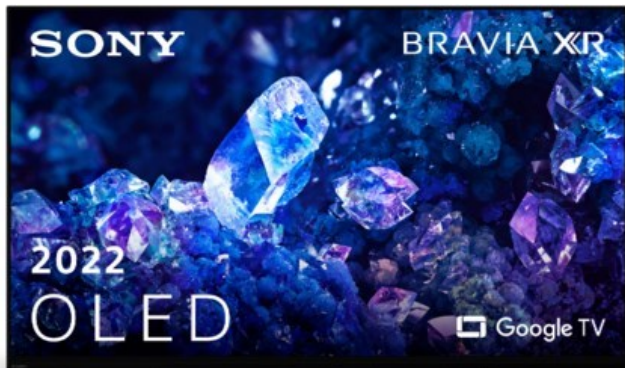
RIES Electronic

Kompetent. Sympathisch. Nah.

Unsere persönliche Empfehlung für Sie:

Sony XR-48A90K | titanschwarz

Artikelnummer 17040



Produkt-Highlights

- OLED bietet unschlagbare Schwarzwerte, Kontraste und Farben für mehr Tiefe und Details
- Cognitive Processor XR - die Datenverarbeitung orientiert sich an der menschlichen Wahrnehmung für ein völlig neues, mitreißendes Seh- und Hörerlebnis
- Acoustic Surface Audio+ - multidimensionaler Klang direkt aus dem Bildschirm mit einzigartiger 3D Surround Upscaling-Soundtechnologie
- BRAVIA CORE - das Kinoerlebnis für zu Hause mit integriertem Streaming-Angebot in höchster 4K HDR-Bildqualität
- Dolby Vision, Netflix Calibrated Mode, IMAX Enhanced, HDR10, HLG
- Google TV mit Google Assistant und Zugang zu Mediatheken, YouTube sowie Google Play (Apps, Spiele, uvm.)
- Chromecast Built-in, Apple AirPlay/Apple HomeKit, kompatibel mit Amazon Alexa, TV SideView™ App für (Android/iOS)
- HD Twin Triple Tuner: 2 x DVB-C, T2, S2 (CI+), HbbTV, Unicable, HD+ TV-App integriert
- 4x HDMI, HDMI 2.1 (4K120/VRR/ALLM/eARC), 2x USB, Digitaler Audioausgang (optisch), LAN, WLAN & Bluetooth integriert, Wi-Fi Direct

Produkttyp

- Technologie: OLED

Energieeffizienz / Verbrauchswerte

- Energy Label Version: 2019/2013
- Energieeffizienzklasse: G
- Energieeffizienzspektrum: Spektrum [A bis G]
- Energieverbrauch (kWh/1.000h): 64 kWh/1000h
- Energieverbrauch (HDR-Wiedergabe) (kWh/1.000h): 75 kWh/1000h
- Energieeffizienzklasse (HDR-Wiedergabe): G

Bildeigenschaften

- Auflösung: Ultra HD (4K)
- HDR Wiedergabe

Ausstattung & Technik

- Bildschirmdiagonale: 121 cm
- Bildschirmdiagonale: 48"

- max. Auflösung (Horizontal): 3840
- max. Auflösung (Vertikal): 2160
- WLAN Ausstattung: WLAN integriert

Multimedia/Empfang

- USB-Aufnahme Funktion
- USB-Medienwiedergabe
- Smart-TV: HbbTV, Online Videodienste, Online Apps erhältlich

Bedienung

- steuerbar über Smartphone/Tablet

Schnittstellen

- Anzahl HDMI-Schnittstellen (IN): 4
- Anzahl USB 2.0 Schnittstellen: 2
- Common-Interface CI+
- Anzahl Common-Interface CI+: 1

- Ethernet-Anschluss

Gehäuseeigenschaften

- Breite: 106,90 cm
- Höhe: 62,90 cm
- Tiefe: 22,50 cm
- Gewicht: 16,50 kg
- Gewicht ohne Fuß: 13,40 kg
- Breite mit Verpackung: 118,70 cm
- Höhe mit Verpackung: 74,10 cm
- Tiefe mit Verpackung: 18,80 cm
- Gewicht mit Verpackung: 21 kg

Händler-Kontaktdaten:

RIES Electronic
Leutweinstr. 32
68219 Mannheim
0621 4397372
info@ries-electronic.de
www.tp-ries-electronic.de

Ihr Ansprechpartner:

Rolf Ries
info@ries-electronic.de

Unsere Öffnungszeiten:

Montag 09:00 - 18:00
Dienstag 09:00 - 18:00
Mittwoch 09:00 - 18:00
Donnerstag 09:00 - 18:00
Freitag 09:00 - 18:00
Samstag 09:00 - 13:00