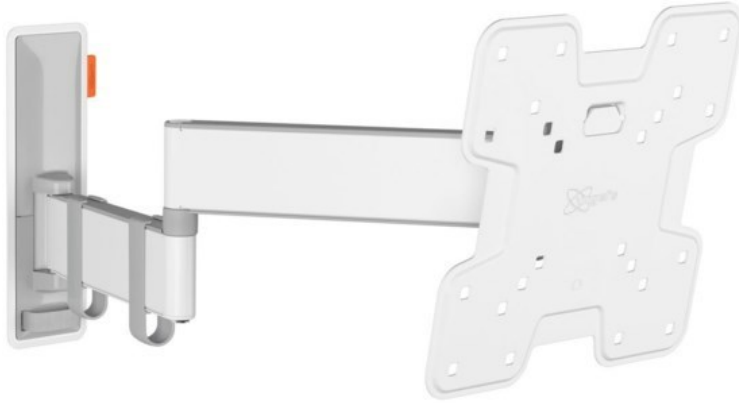


Unsere persönliche Empfehlung für Sie:

## Vogels TVM 3245 Full-Motion+ (19-43") | weiss

Artikelnummer 16631



### Produkt-Highlights

- Sanfte OneFinger™-Bewegung - Dank beschichteter Lager und Präzisionsstahlwellen
- Halten Sie Ihren Fernseher immer gerade (horizontal und vertikal)
- Inklusive Kabelklemme: Führen Sie Ihre Kabel vom Fernseher zur Wand
- Mühelos zwischen -10° und 10° neigbar, um Spiegelungen zu vermeiden
- Dank der 49 cm langen Arme drehen Sie Ihren Fernseher um bis zu 180°

### Händler-Kontaktdaten:

Fernseh Konanz  
Melanchthonstr. 38  
75015 Bretten  
07252 2237  
[info@fernseh-konanz.de](mailto:info@fernseh-konanz.de)  
[www.iq-fernseh-konanz.de](http://www.iq-fernseh-konanz.de)

### Ihr Ansprechpartner:

Stefan Konanz  
[info@fernseh-konanz.de](mailto:info@fernseh-konanz.de)

### Unsere Öffnungszeiten:

|            |                               |
|------------|-------------------------------|
| Montag     | 10:00 - 12:00 / 15:00 - 17:00 |
| Dienstag   | 10:00 - 12:00 / 15:00 - 17:00 |
| Donnerstag | 10:00 - 12:00 / 15:00 - 17:00 |
| Freitag    | 10:00 - 12:00 / 15:00 - 17:00 |