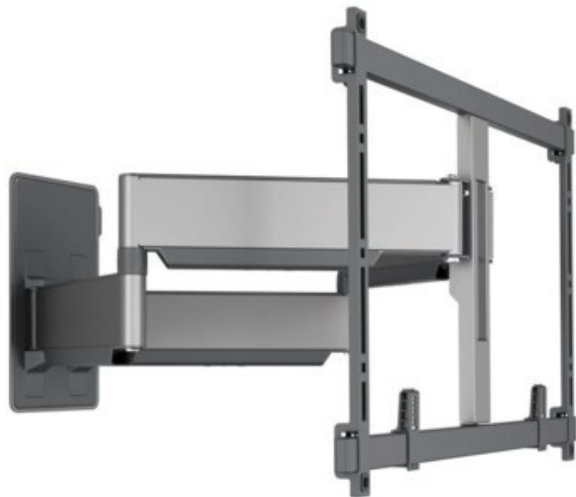


### **Vogels TVM 5855 Forward Motion (55-100") | schwarz**

Artikelnummer 17552



#### **Produkt-Highlights**

- Schwenkbare, flache & extrastarke TV-Wandhalterung - Ideal für große OLED/QLED-TV's
- Speziell für Fernseher mit einer Größe von 55 bis 100 Zoll
- Extrem flach und stark - Nur 4.5 cm von der Wand entfernt
- Um bis zu 120° drehbar
- Bis zu 75 kg max. Gewichtslast
- Sanfte OneFinger™-Bewegung - Dank beschichteter Lager und Präzisionsstahlwellen
- 2D-Leveling™: So bleibt Ihr Fernseher immer waagrecht - Präzise Nivellierung nach der Installation (horizontal und vertikal)
- Absolut gerade Installation - Kostenlose Wasserwaage inklusive
- Cable Inlay System (CIS®) Kabelhalter zur Kabelführung

#### **Händler-Kontakt Daten:**

Wirz - Fernsehtechnik  
Farbenstraße 54  
65931 Frankfurt  
069 371111  
spwirz@t-online.de  
www.iq-wirz.de

#### **Ihr Ansprechpartner:**

Raoul Wirz  
spwirz@t-online.de