

# Radio und Fernseh - Kolbe

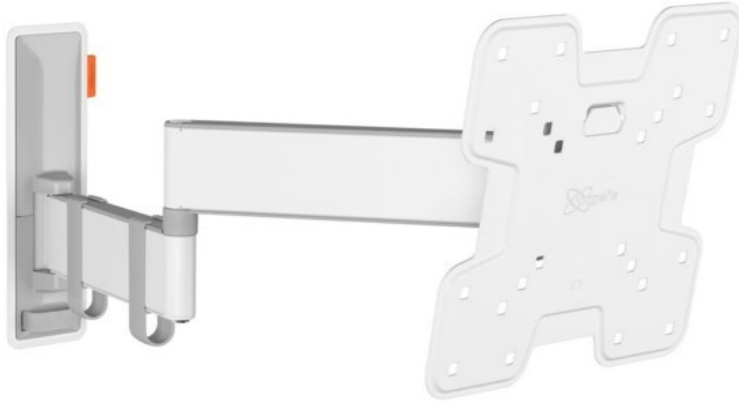


Kompetent. Sympathisch. Nah.

Unsere persönliche Empfehlung für Sie:

## Vogels TVM 3245 Full-Motion+ (19-43") | weiss

Artikelnummer 16631



### Produkt-Highlights

- Sanfte OneFinger™-Bewegung - Dank beschichteter Lager und Präzisionsstahlwellen
- Halten Sie Ihren Fernseher immer gerade (horizontal und vertikal)
- Inklusive Kabelklemme: Führen Sie Ihre Kabel vom Fernseher zur Wand
- Mühelos zwischen  $-10^\circ$  und  $10^\circ$  neigbar, um Spiegelungen zu vermeiden
- Dank der 49 cm langen Arme drehen Sie Ihren Fernseher um bis zu  $180^\circ$

### Händler-Kontaktdaten:

Radio Fernseh Kolbe  
Königstraße 16  
76829 Landau  
06341 80485  
fernseh-kolbe@t-online.de  
www.IQ-fernseh-kolbe.de

### Ihr Ansprechpartner:

Thomas Kolbe  
fernseh-kolbe@t-online.de

### Unsere Öffnungszeiten:

|            |               |
|------------|---------------|
| Montag     | 14:00 - 17:00 |
| Dienstag   | 14:00 - 17:00 |
| Mittwoch   | 14:00 - 17:00 |
| Donnerstag | 14:00 - 17:00 |
| Freitag    | 14:00 - 17:00 |