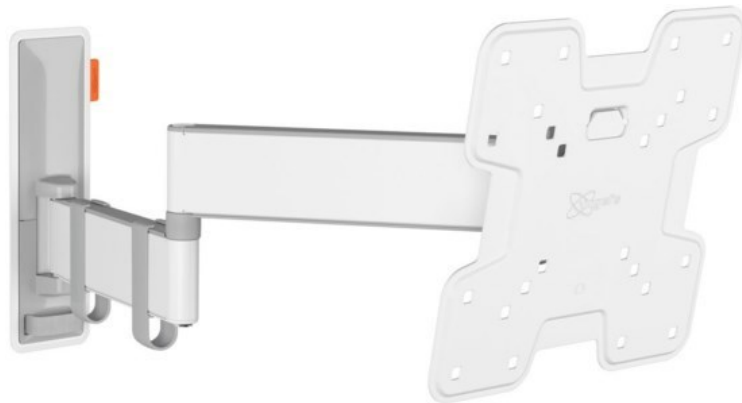


Kompetent. Sympathisch. Nah.

Unsere persönliche Empfehlung für Sie:

Vogels TVM 3245 Full-Motion+ (19-43") | weiss

Artikelnummer 16631



Produkt-Highlights

- Sanfte OneFinger™-Bewegung - Dank beschichteter Lager und Präzisionsstahlwellen
- Halten Sie Ihren Fernseher immer gerade (horizontal und vertikal)
- Inklusive Kabelklemme: Führen Sie Ihre Kabel vom Fernseher zur Wand
- Mühelos zwischen -10° und 10° neigbar, um Spiegelungen zu vermeiden
- Dank der 49 cm langen Arme drehen Sie Ihren Fernseher um bis zu 180°

Händler-Kontaktdaten:

elektrotechnik Hähnel
Hauptstraße 41
71154 Nufringen
07032 933900
info@elth.de
www.iq-elektro-haehnel.de

Ihr Ansprechpartner:

Arnd Hähnel
a.haehnel@elth.de

Sibylle Deutsch
s.deutsch@elth.de

Unsere Öffnungszeiten:

Montag	09:00 - 14:00
Dienstag	09:00 - 14:00
Mittwoch	09:00 - 14:00
Donnerstag	09:00 - 14:00
Freitag	09:00 - 14:00
Samstag	09:00 - 12:30