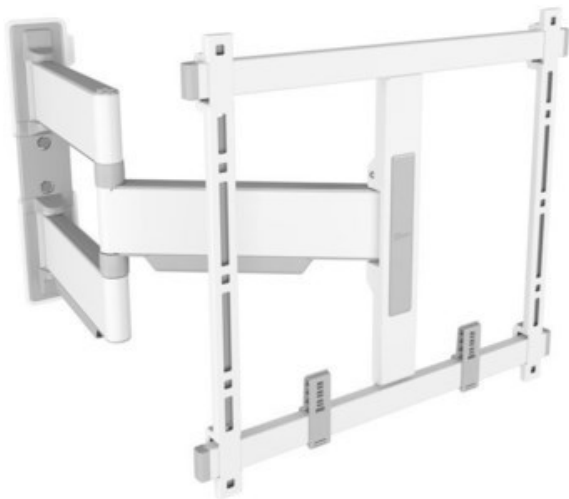


Kompetent. Sympathisch. Nah.

Unsere persönliche Empfehlung für Sie:

## **Vogels TVM 5445 Full-Motion+ (32-65") | weiss**

Artikelnummer 17547



### **Produkt-Highlights**

- Schwenkbare, ultradünne TV-Wandhalterung - Ideal für große OLED/QLED-TV's
- Speziell für Fernseher mit einer Größe von 32 bis 65 Zoll
- Extrem flach und stark - Nur 4 cm von der Wand entfernt
- Um bis zu 180° drehbar
- Bis zu 35 kg max. Gewichtslast
- Sanfte OneFinger™-Bewegung - Dank beschichteter Lager und Präzisionsstahlwellen
- 2D-Leveling™: So bleibt Ihr Fernseher immer waagrecht - Präzise Nivellierung nach der Installation (horizontal und vertikal)
- Absolut gerade Installation - Kostenlose Wasserwaage inklusive
- TV-Schutzpatches - Schützen Sie die Rückseite Ihres Fernsehers mit weichen Schutzpatches

### **Händler-Kontaktdaten:**

futuretechnik  
An der Au 1 - 3  
23611 Seeretz  
0451 70781880  
info@futuretechnik.de  
www.iq-futuretechnik.de

### **Ihr Ansprechpartner:**

Mike Eisser  
info@futuretechnik.de