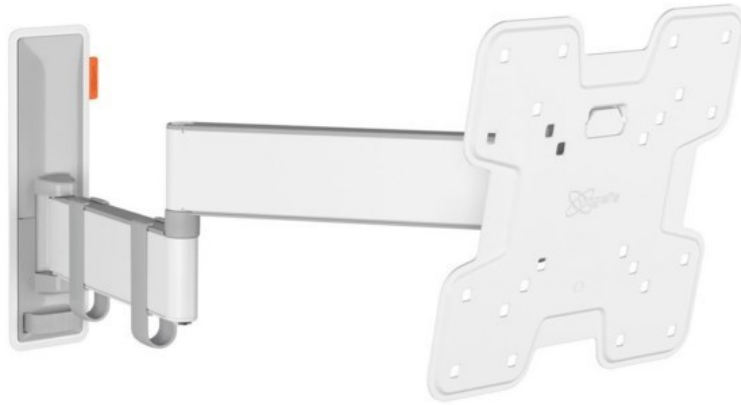


Kompetent. Sympathisch. Nah.

Unsere persönliche Empfehlung für Sie:

## Vogels TVM 3245 Full-Motion+ (19-43") | weiss

Artikelnummer 16631



### Produkt-Highlights

- Vollbewegliche TV-Wandhalterung für 19-43" Flachbildfernseher
- VESA-Standard: 75mm x 75mm bis 200mm x 200mm
- Drehbar um bis zu 180°
- Neigbar um bis zu 20°
- Bis zu 15 kg (max.) Tragkraft
- Sanfte OneFinger-Bewegung
- Inklusive Kabelklemme: Führen Sie Ihre Kabel vom Fernseher zur Wand
- Konzipiert für den intensiven Gebrauch

### Händler-Kontaktdaten:

Werner Hartmann GmbH  
Mahlenweg 1 - 3  
55758 Vollmersbach  
06781 3477  
hartmann.markenprofi@t-online.de  
www.tp-hartmann-elektroshop.de

### Ihr Ansprechpartner:

Werner Hartmann  
hartmann.markenprofi@t-online.de

### Unsere Öffnungszeiten:

Montag	08:00 - 12:30 / 13:30 - 18:00
Dienstag	08:00 - 12:30 / 13:30 - 18:00
Mittwoch	08:00 - 12:30 / 13:30 - 18:00
Donnerstag	08:00 - 12:30 / 13:30 - 18:00
Freitag	08:00 - 12:30 / 13:30 - 18:00
Samstag	08:30 - 12:30