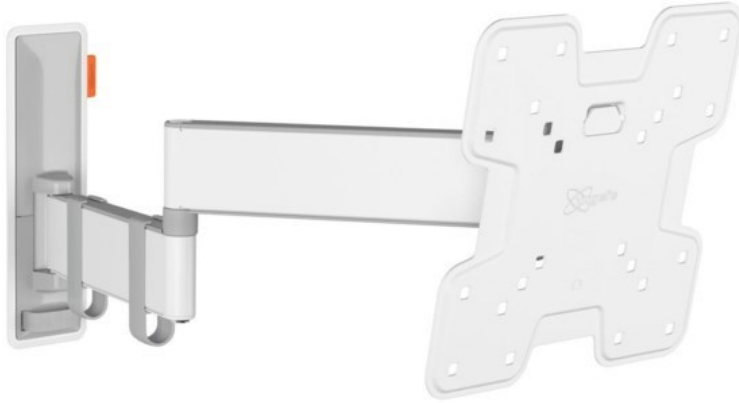


Kompetent. Sympathisch. Nah.

Unsere persönliche Empfehlung für Sie:

Vogels TVM 3245 Full-Motion+ (19-43") | weiss

Artikelnummer 16631



Produkt-Highlights

- Sanfte OneFinger™-Bewegung - Dank beschichteter Lager und Präzisionsstahlwellen
- Halten Sie Ihren Fernseher immer gerade (horizontal und vertikal)
- Inklusive Kabelklemme: Führen Sie Ihre Kabel vom Fernseher zur Wand
- Mühelos zwischen -10° und 10° neigbar, um Spiegelungen zu vermeiden
- Dank der 49 cm langen Arme drehen Sie Ihren Fernseher um bis zu 180°

Händler-Kontaktdaten:

Henning Jansen Kundendienst
Mecklenburger Str. 53
23568 Lübeck
0451 69857
fernseh-jansen@t-online.de
www.IQ-jansen.de

Unsere Öffnungszeiten:

Montag	09:00 - 13:00 / 15:00 - 18:00
Dienstag	09:00 - 13:00 / 15:00 - 18:00
Mittwoch	09:00 - 13:00 / 15:00 - 18:00
Donnerstag	09:00 - 13:00 / 15:00 - 18:00
Freitag	09:00 - 13:00 / 15:00 - 18:00