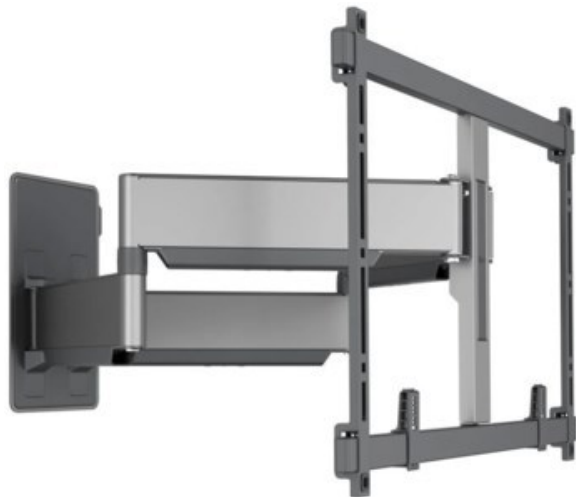


Kompetent. Sympathisch. Nah.

Unsere personliche Empfehlung fur Sie:

Vogels TVM 5855 Forward Motion (55-100") | schwarz

Artikelnummer 17552



Produkt-Highlights

- Schwenkbare, flache & extrastarke TV-Wandhalterung - Ideal fur groe OLED/QLED-TV's
- Speziell fur Fernseher mit einer Groe von 55 bis 100 Zoll
- Extrem flach und stark - Nur 4.5 cm von der Wand entfernt
- Um bis zu 120° drehbar
- Bis zu 75 kg max. Gewichtslast
- Sanfte OneFinger™-Bewegung - Dank beschichteter Lager und Prazisionsstahlwellen
- 2D-Leveling™: So bleibt Ihr Fernseher immer waagrecht - Prazise Nivellierung nach der Installation (horizontal und vertikal)
- Absolut gerade Installation - Kostenlose Wasserwaage inklusive
- Cable Inlay System (CIS®) Kabelhalter zur Kabelfuhrung

Handler-Kontaktinformationen:

B. Deutschkamer Hiddenhausen
Birkenstrae 41
32120 Hiddenhausen-Oetinghausen
05221 689355
info@deutschkaemer.de
www.IQ-Deutschkaemer.de

Ihr Ansprechpartner:

Bernhard Deutschkamer
info@deutschkaemer.de