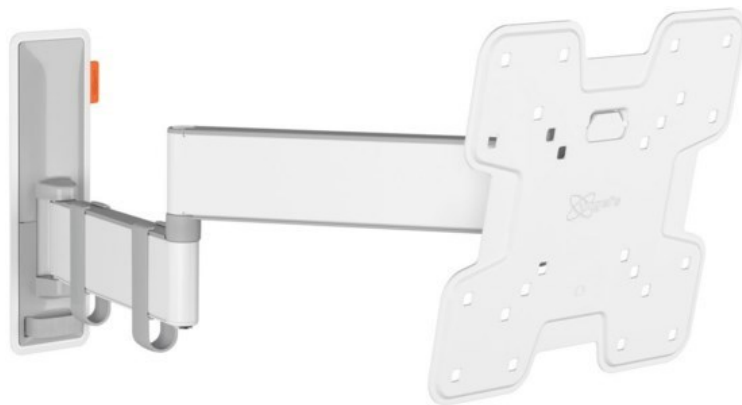


Vogels TVM 3245 Full-Motion+ (19-43") | weiss

Artikelnummer 16631



Produkt-Highlights

- Sanfte OneFinger™-Bewegung - Dank beschichteter Lager und Präzisionsstahlwellen
- Halten Sie Ihren Fernseher immer gerade (horizontal und vertikal)
- Inklusive Kabelklemme: Führen Sie Ihre Kabel vom Fernseher zur Wand
- Mühelos zwischen -10° und 10° neigbar, um Spiegelungen zu vermeiden
- Dank der 49 cm langen Arme drehen Sie Ihren Fernseher um bis zu 180°

Händler-Kontaktdaten:

sounds
Lange Straße 26
27804 Berne
04406 6162
sounds.vision@ewetel.net
www.iq-sounds-vision.de

Ihr Ansprechpartner:

Jens Gerdes
sounds.vision@ewetel.net

Unsere Öffnungszeiten:

Dienstag 10:00 - 12:30 / 14:30 - 16:00
Donnerstag 10:00 - 12:30 / 14:30 - 16:00