

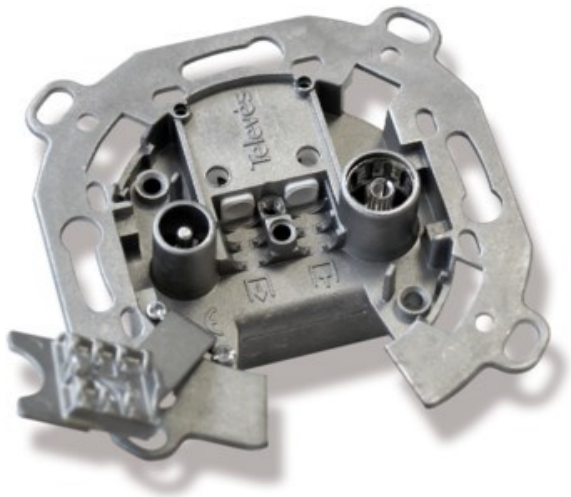
# Michael Schießl

Kompetent. Sympathisch. Nah.

Unsere persönliche Empfehlung für Sie:

## Televes UD2410ST Durchgangsdose

Artikelnummer 4572



### Produkt-Highlights

- Innenleiter steckbar
- Für Innenleiter 0,65 mm bis 1,1 mm geeignet
- Sehr kleines Gehäuse
- Abgerundete Kanten an der Kabeleinführung
- Breitbandig 4-2400 MHz
- RK-tauglich
- DC-Durchlass
- UNI-Cable tauglich

### Händler-Kontaktdaten:

Elektro Schießl  
Äußere Passauer Straße 13  
94315 Straubing  
09421 80533  
info@elektro-schiessl.de  
www.iq-elektro-schiessl.de

### Ihr Ansprechpartner:

Michael Schießl  
info@elektro-schiessl.de

### Unsere Öffnungszeiten:

Montag	09:00 - 12:00 / 14:00 - 17:30
Dienstag	14:00 - 17:30
Mittwoch	14:00 - 17:30
Donnerstag	14:00 - 17:30
Freitag	14:00 - 17:00